

# Tunika

Koot: XS(S)M(L)XL

Tunikan etupituus pääntieltä helmaan on 63 cm ja takapituus 88 cm.

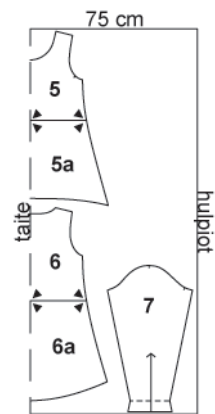
**Tarvikkeet:** Trikoota 1,70(1,75)1,75(1,80)1,85 m, leveys 150 cm. 15 cm:n vetoketju ja 1,5 cm:n levyistä joustavaa huolittelunauhaa. Ompelukoneeseen kaksoisneula.

**Valmistelut:** Etu- ja takakappaleen kaavat ovat kaava-arkilla kahdessa osassa. Yhdistä osat.

**Leikkaaminen:** Ks. leikkuusuunnitelmaa ja lisää leikatessasi 1 cm:n saumanvarat sekä helmaan 2 cm. Leikkaa pääntien reuna ilman saumanvaraa.



5+5a etukpl  
6+6a takakpl  
7 hiha



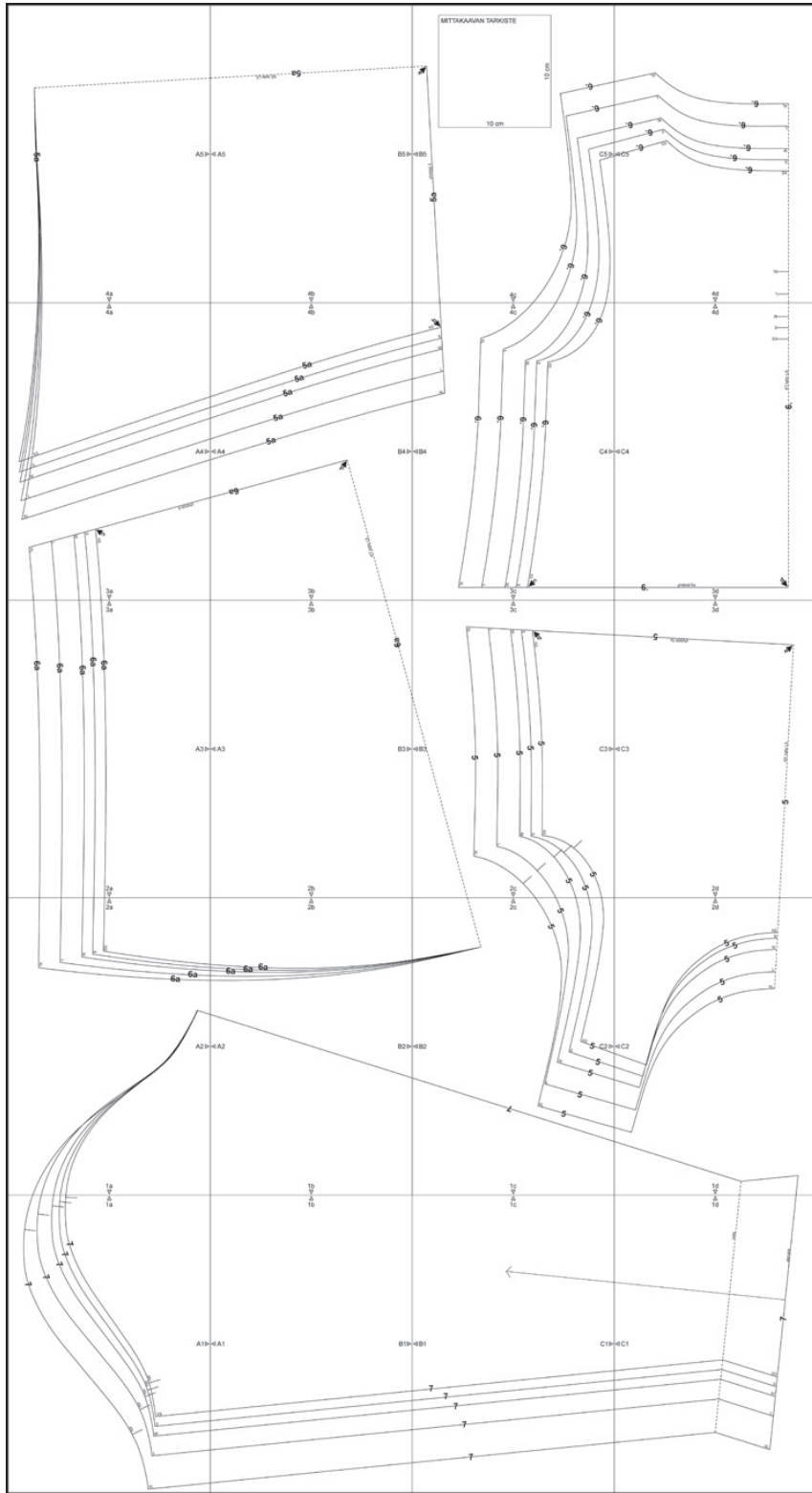
## Ompeleminen:

**Ompele saumat saumurilla tai ompelukoneen joustavalla huolittelevalla ompeleella.**

1. Ompele olka- ja sivusaumat.
2. Ompele takakappaleen vetoketjuhalkio. Leikkaa takakappaleen KT:lle halkio ja lopeta 1 cm:n päähän halkion pohjan merkistä. Leikkaa halkion pohjassa viistot aukileikkaukset 0,5 cm KT-linjasta sivuille päin ja halkion pohjaan asti.
3. Taita huolittelunauha kaksin kerroin nurjat vastakkain. Ompele nauha pääntien reunaan yhdellä ompeleella.
4. Aseta vetoketjun toinen reuna halkion reunaan siten, että vetoketjun ja takakappaleen nurjat puolet ovat vastakkain ja vetoketjun hammastus on sivun

puolella. Jätä vetoketjun nauhanpäät pääntien reunan yli. Ompele vetoketjupaininjalkaa käyttäen vetoketjun hammastuksen vierestä, saumanvara on halkion reunassa 0,5 cm. Ompele vetoketjun toinen reuna halkion toiseen reunaan samoin. Ompele halkion pohjan pieni kolmio vetoketjuun. Ompele oikealla puolella vetoketjun nauhojen ulkoreunat takakappaleeseen ja taita samalla nauhojen päistä saumanvarat nauhan alle.

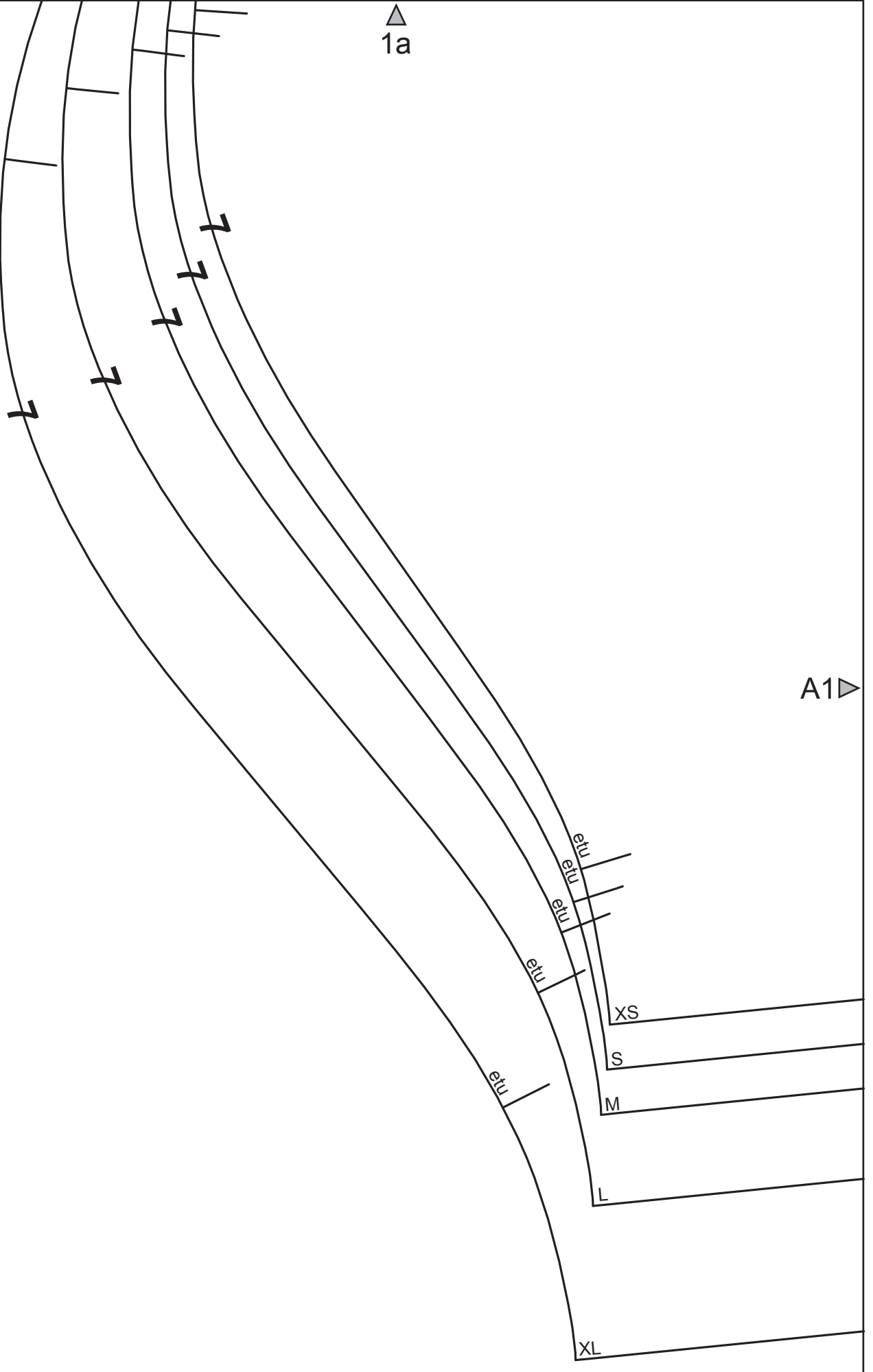
5. Ompele hihansaumat ja hihat kädenteille.
6. Taita helmasta päärme ja hihansuista alavarat taitteita pitkin nurjalle ja ompele kaksoisneulalla työn oikealta puolelta.



▲  
1a



A1▶

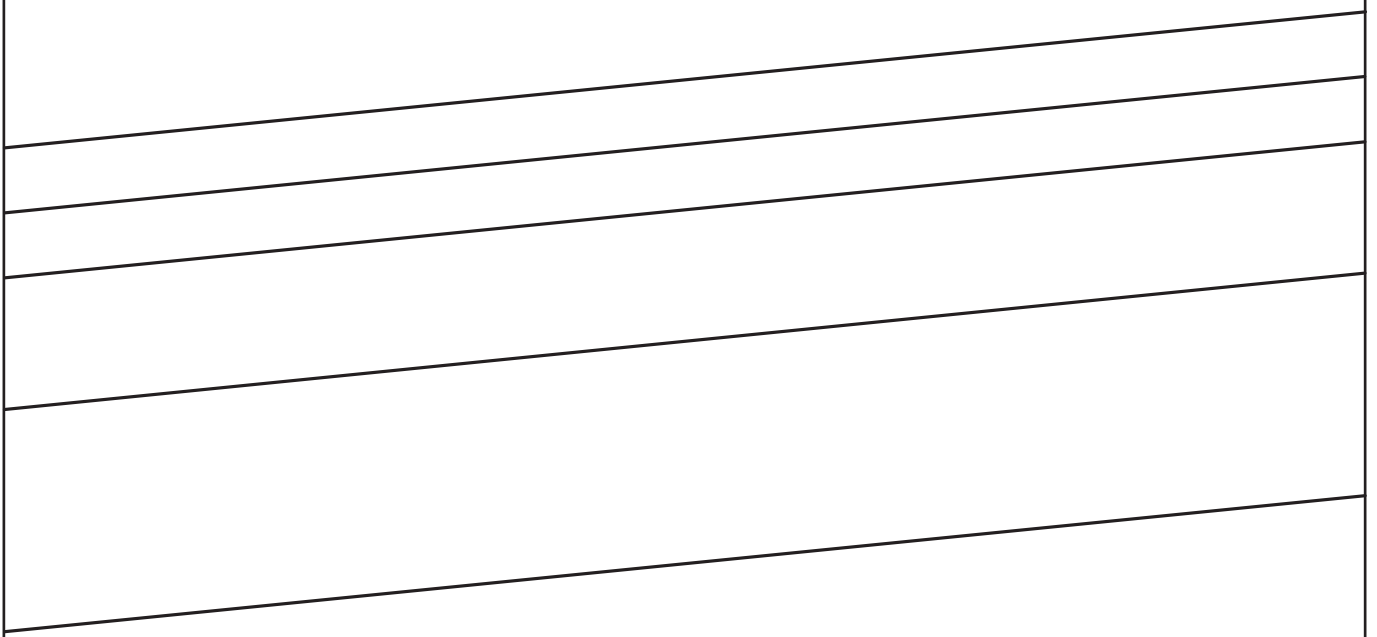


△  
1b

✂️ ◀️ A1

B1 ▶️

✂️



1c



✂ B1

C1 ▶

7

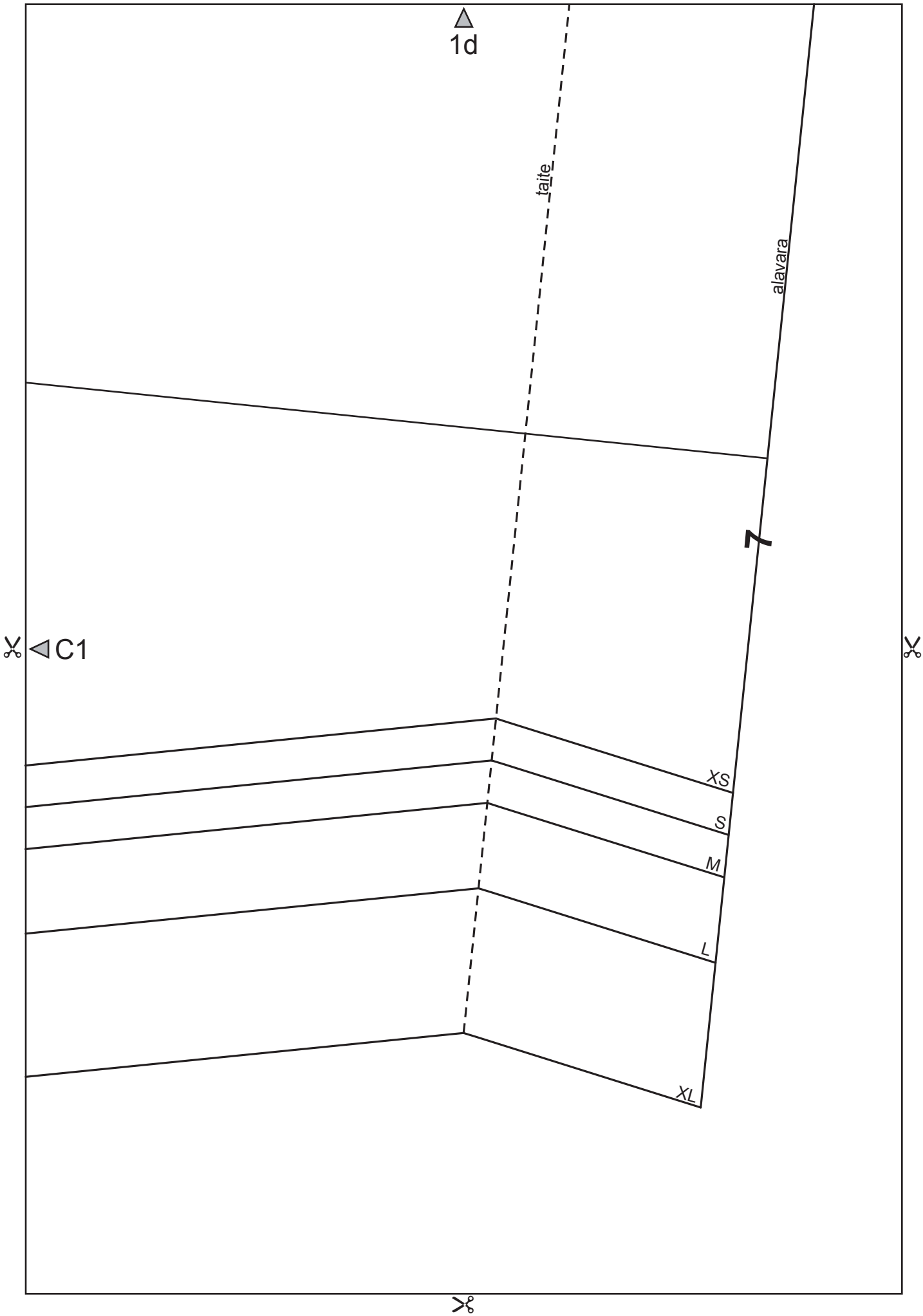
7

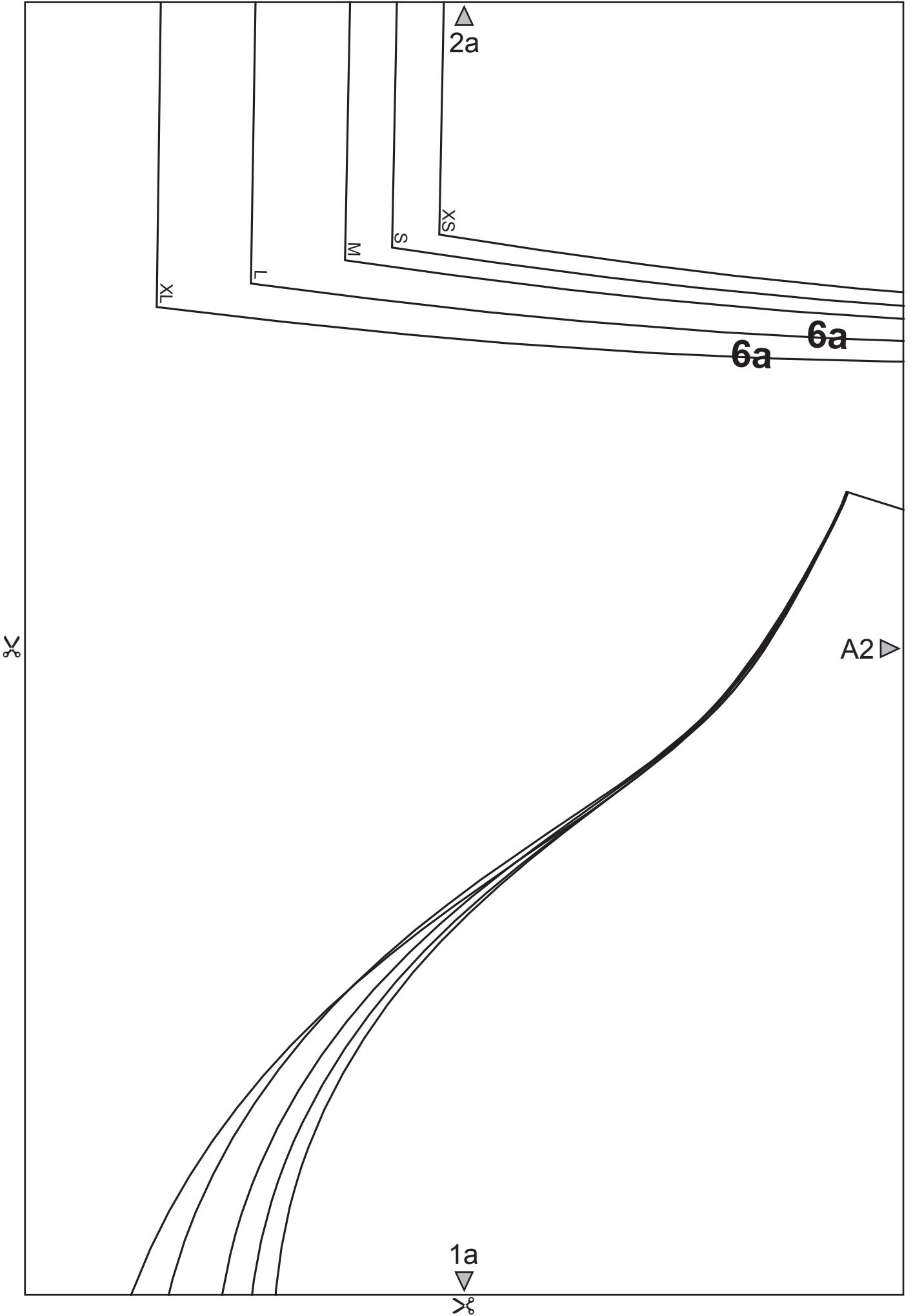
7

7

7

✂





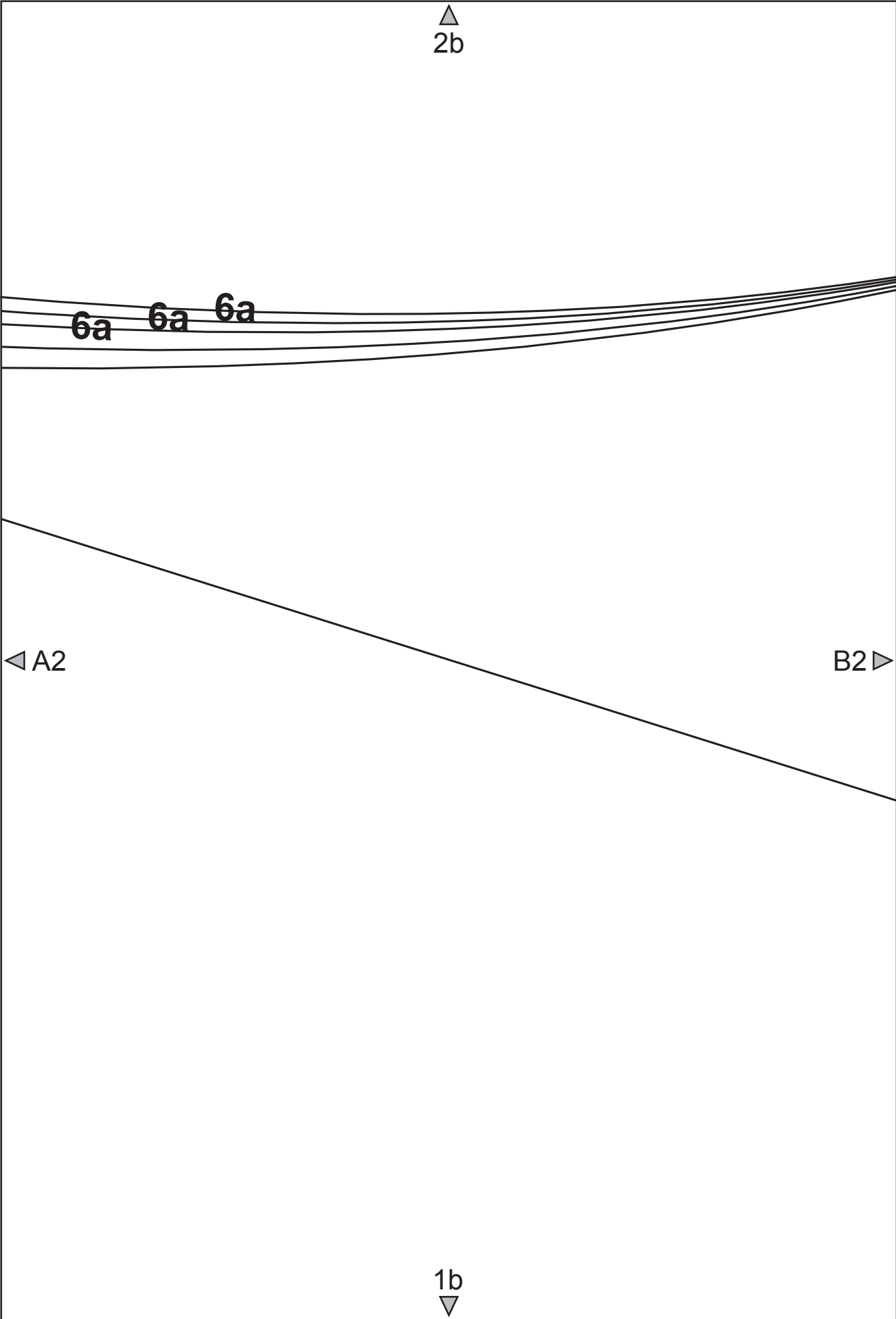
2b

6a 6a 6a

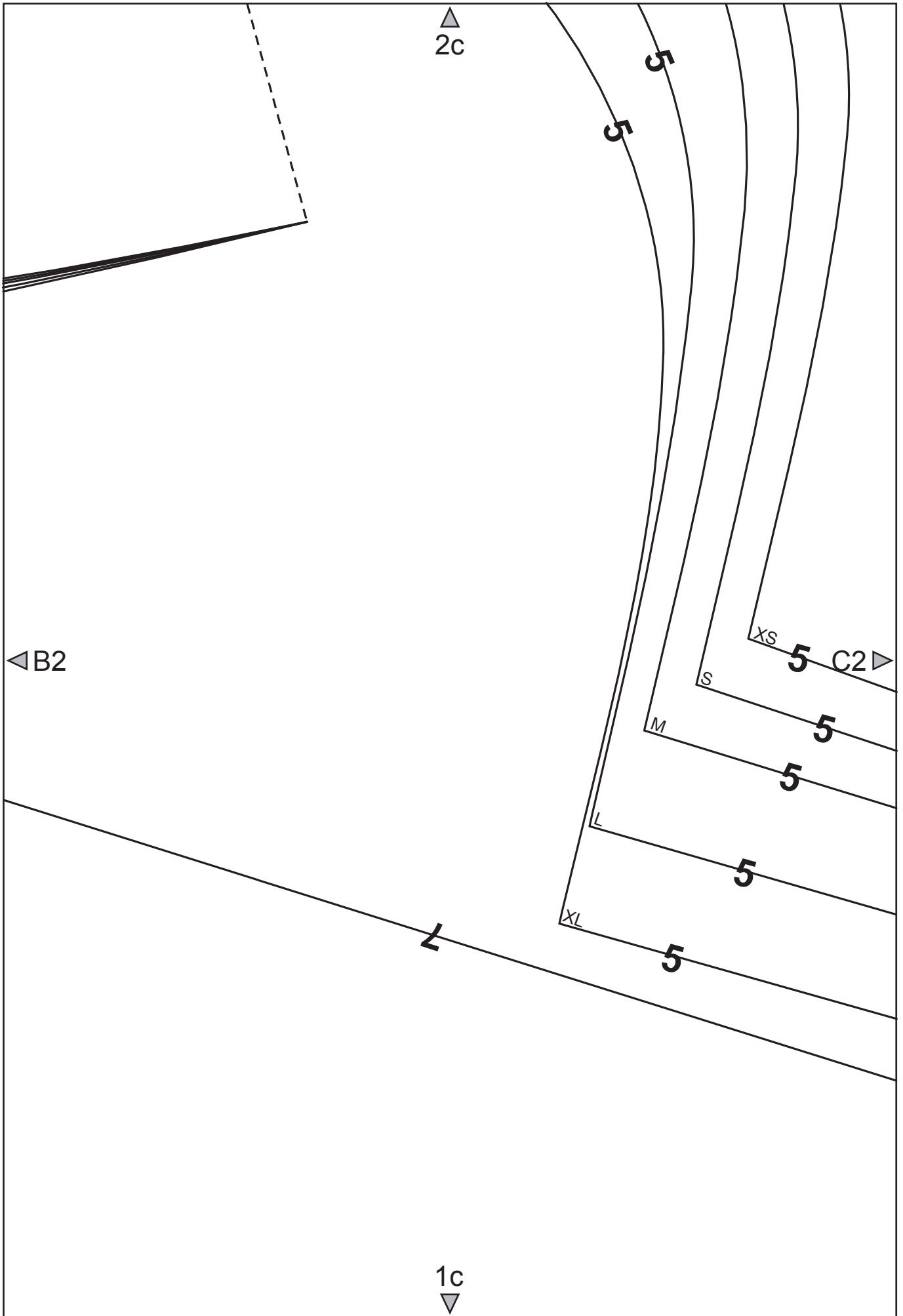
A2

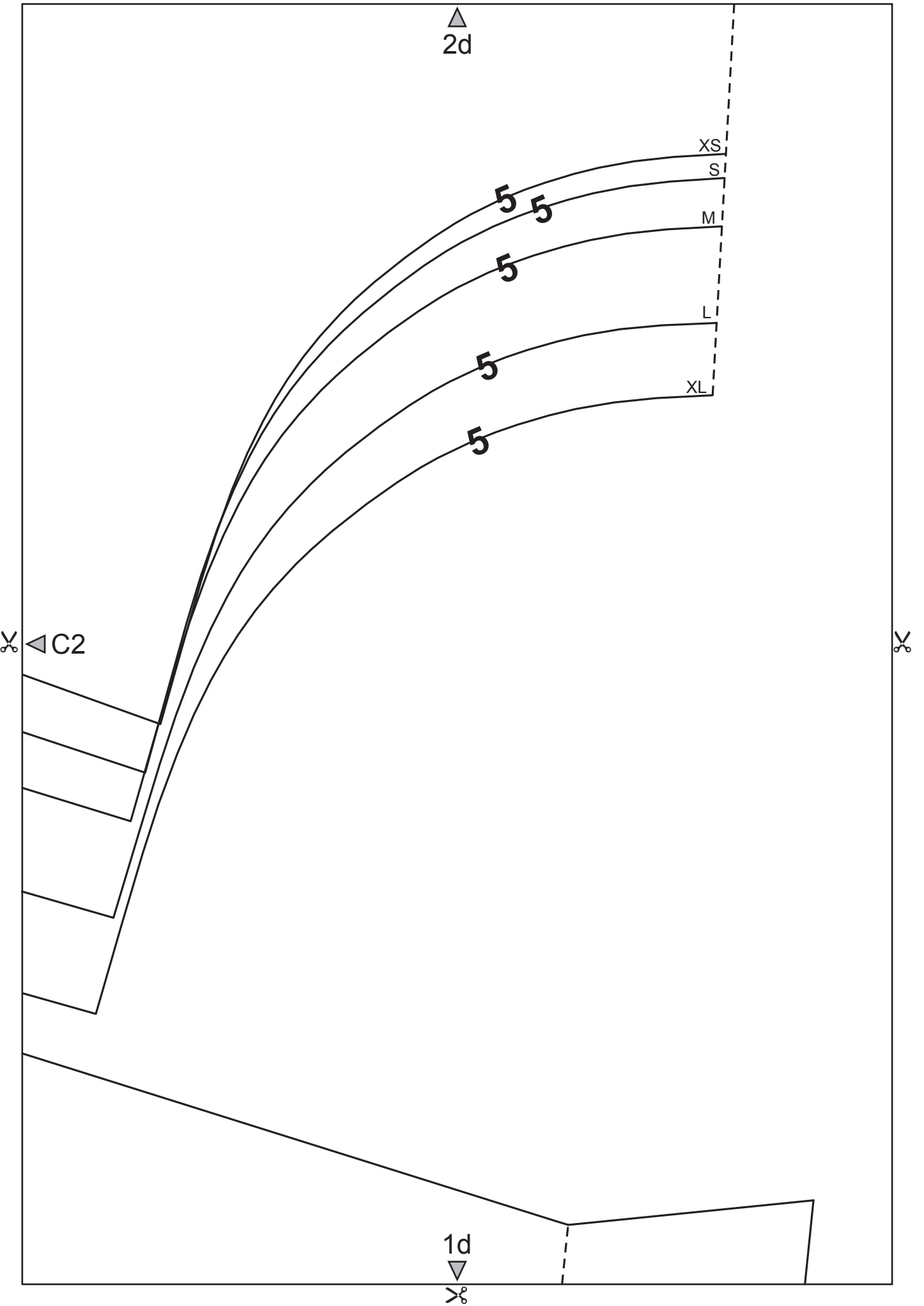
B2

1b









✂

6a

6a

6a

6a

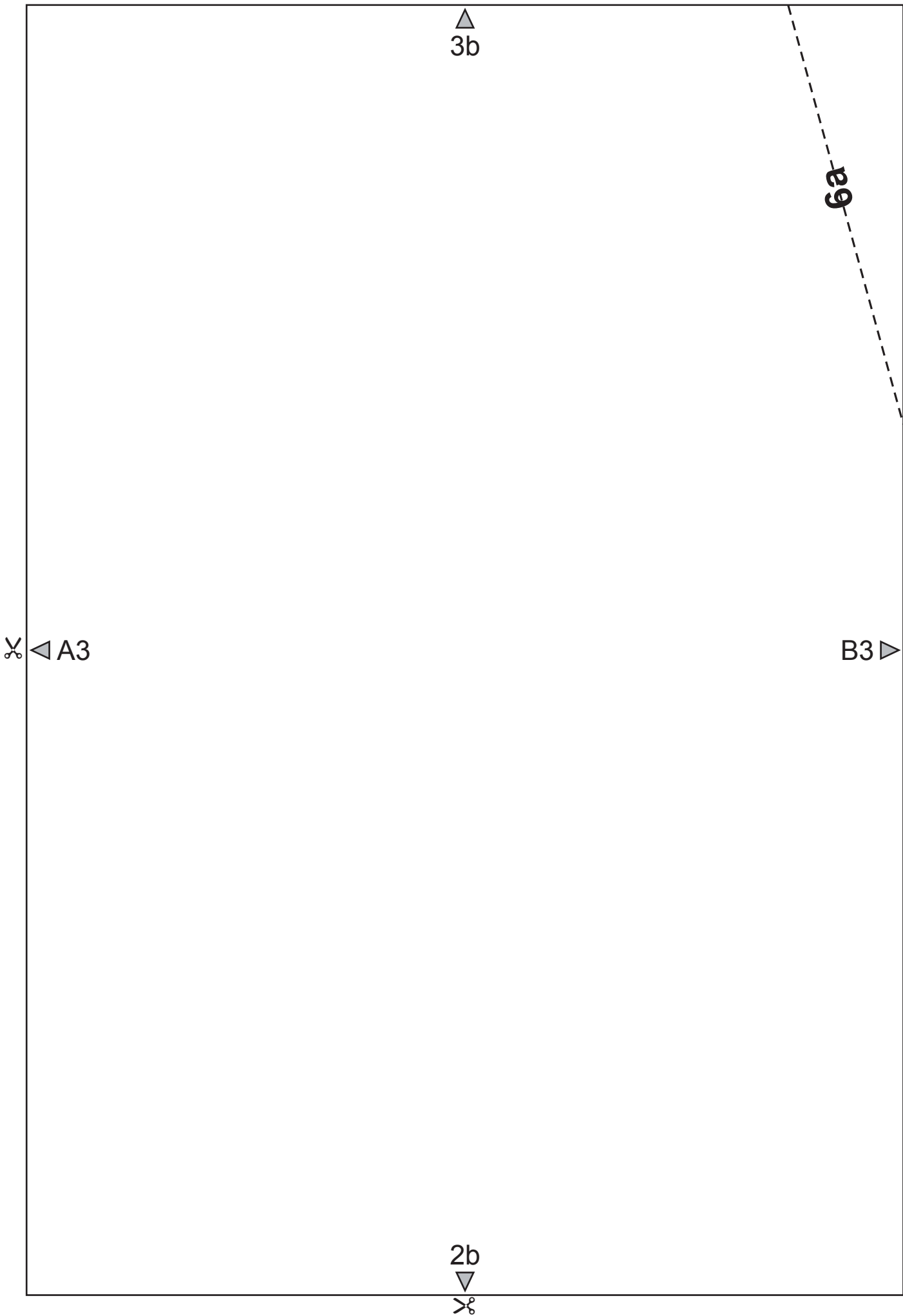
6a

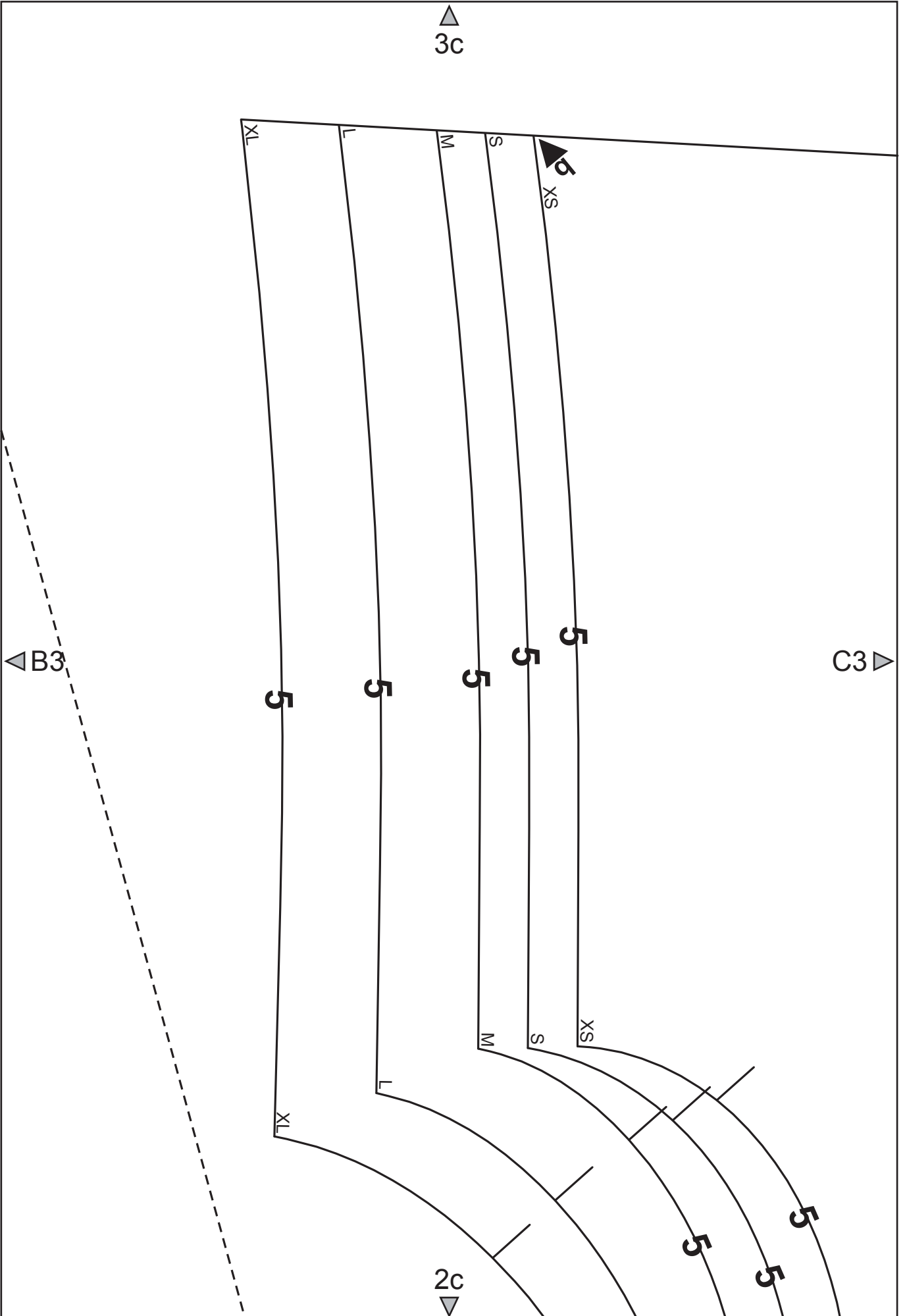
3a ▲

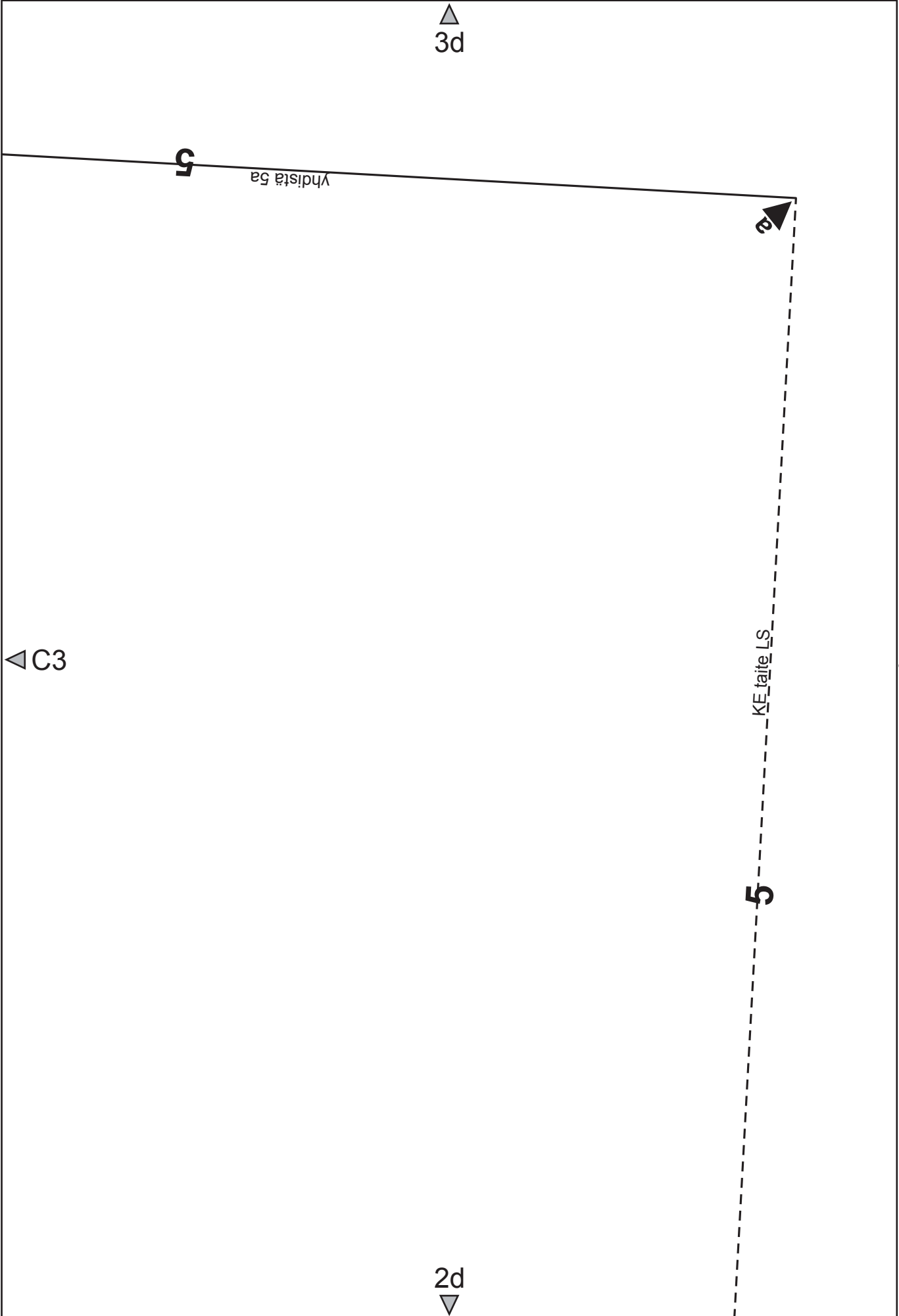
2a ▼

✂

A3 ▶







▲  
4a



XS  
S  
M  
L  
XL

A4 ▶

yhdistä 6

▶  
XS

XL

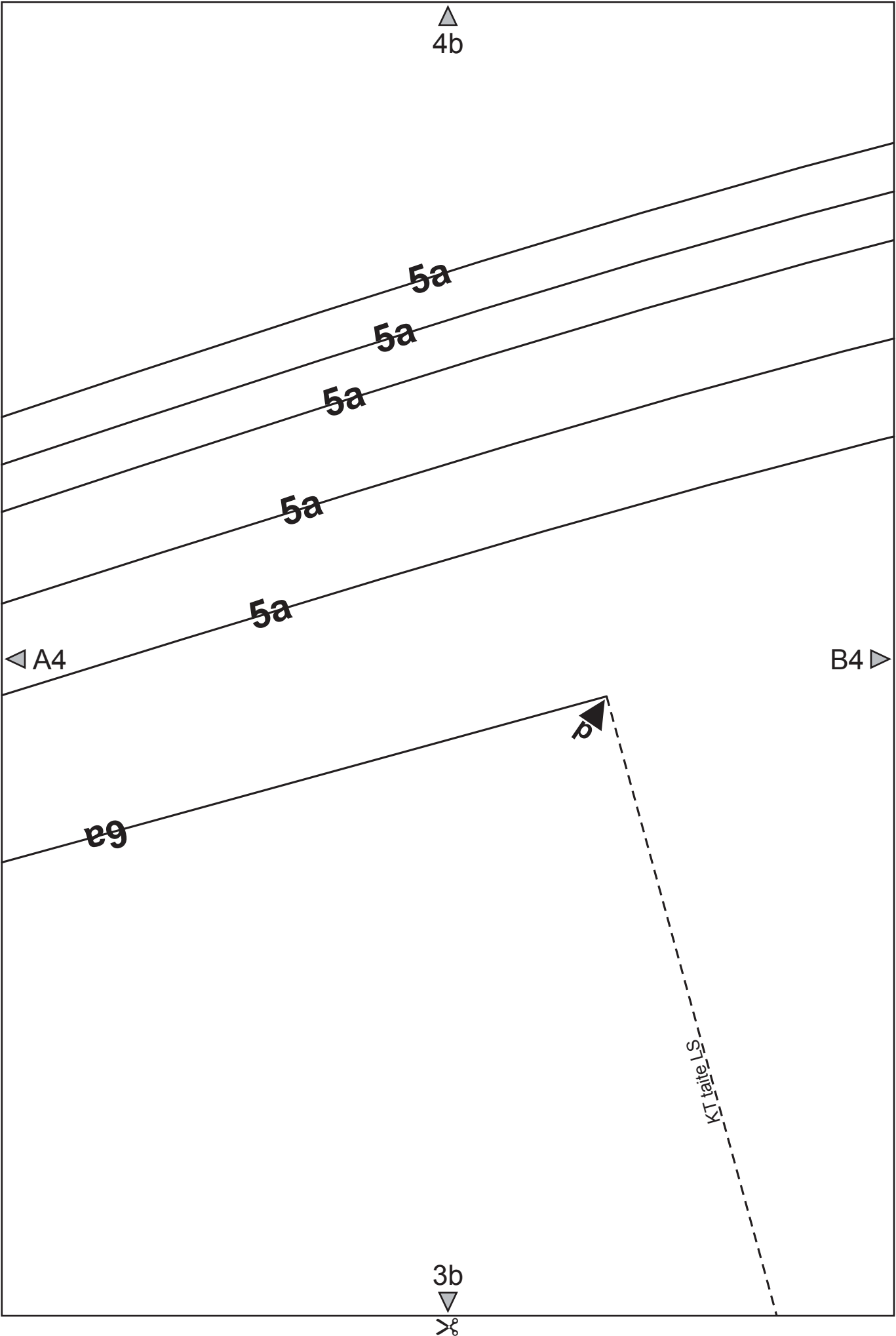
L

M

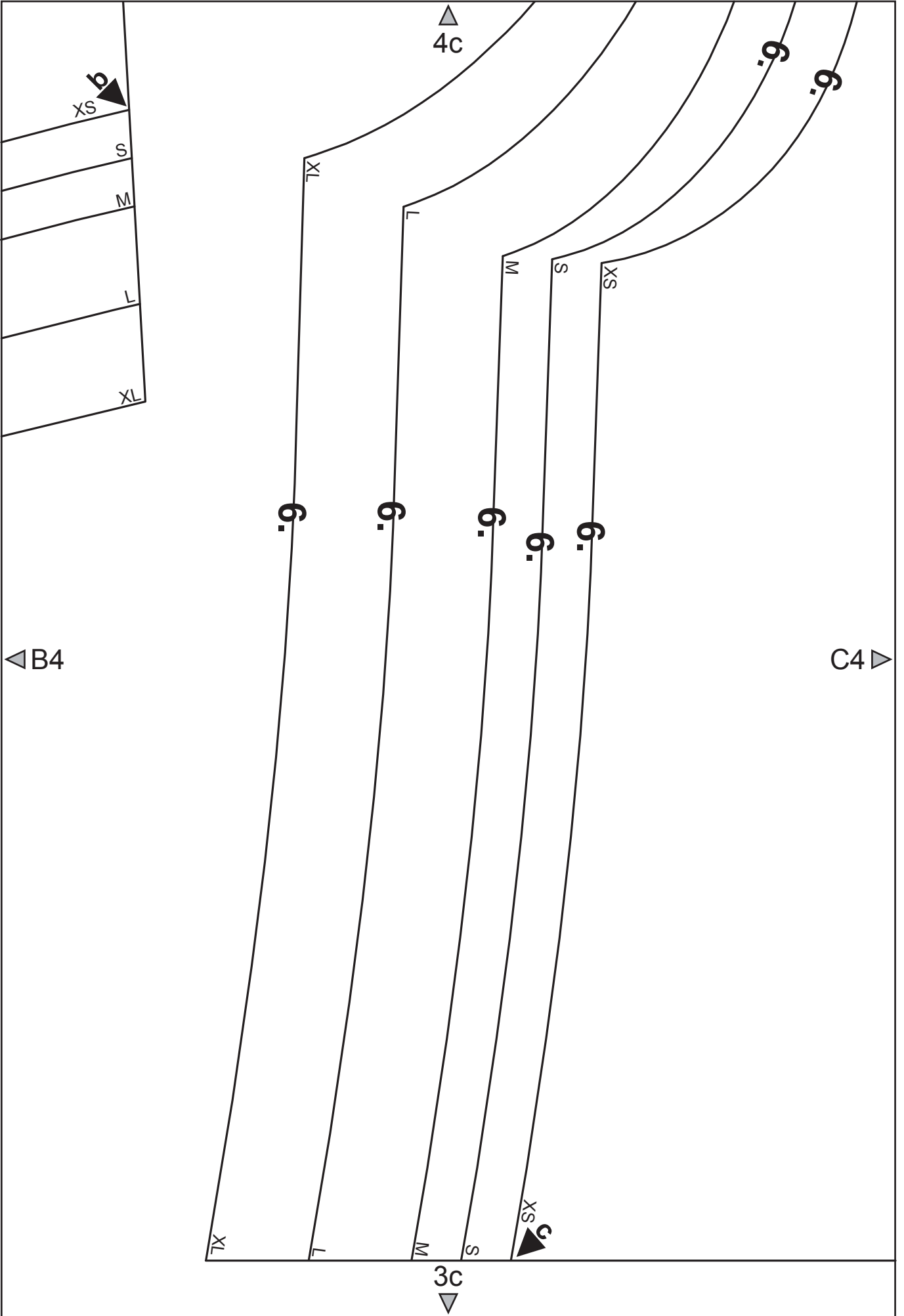
S

▼  
3a









△  
4d

W

S

SX

KT taite LS

**6.**

✂️ ◀️ C4

✂️

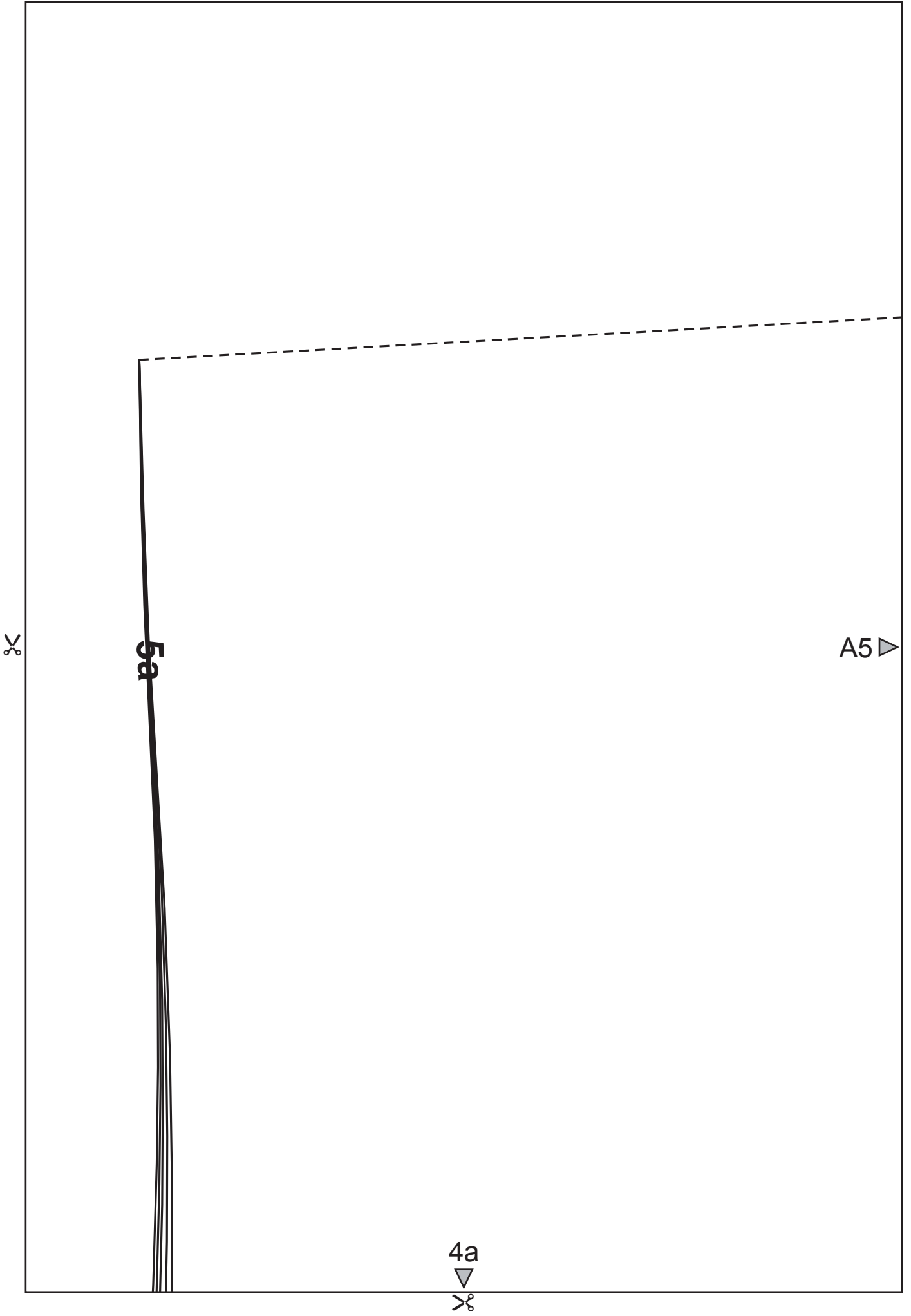
**6.**

yhdistä 6a

▽  
3d

✂️

▶️



✂

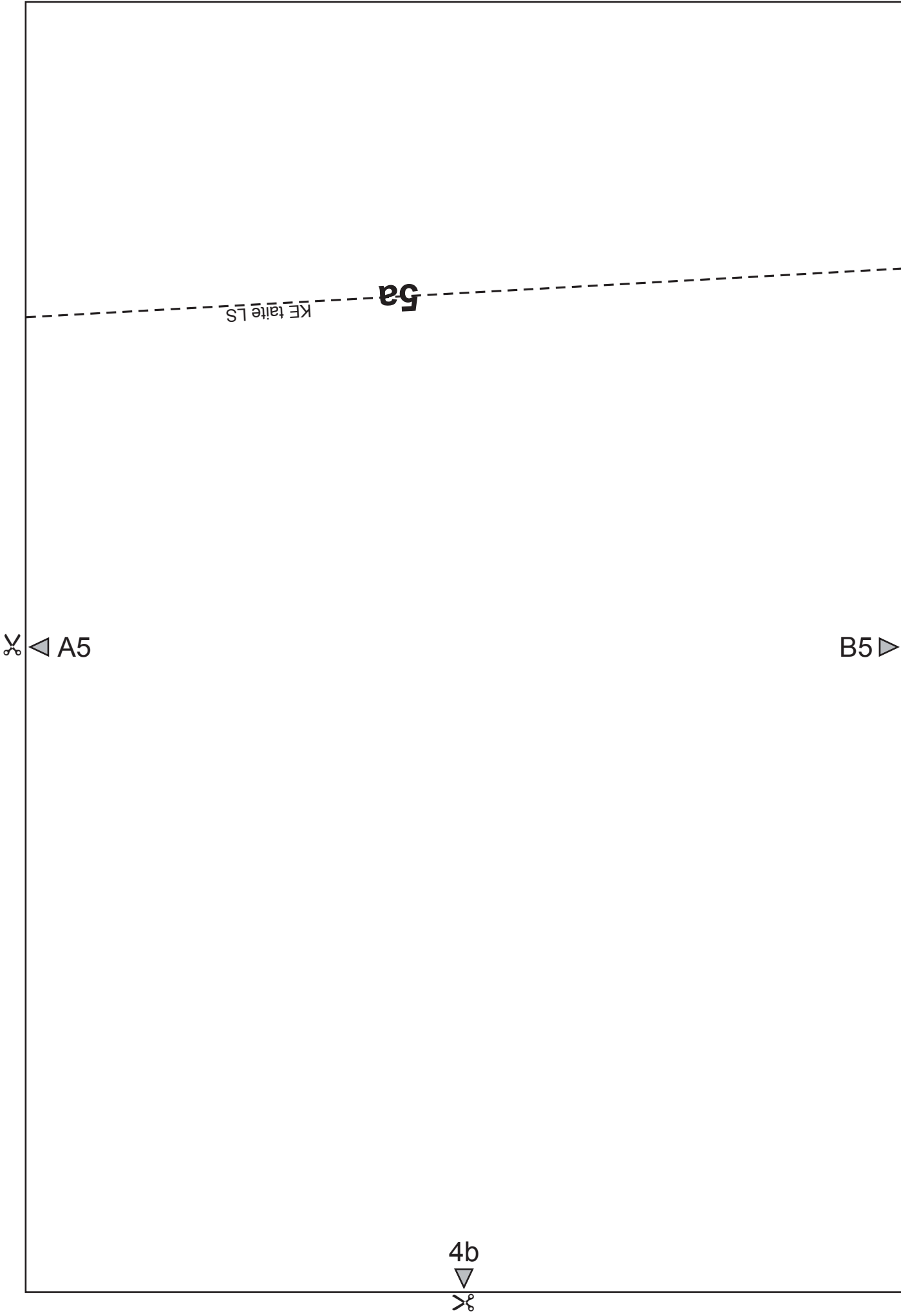
**5a**

**A5** ▶

**4a**



✂



✂️ ◀️ A5

B5 ▶️

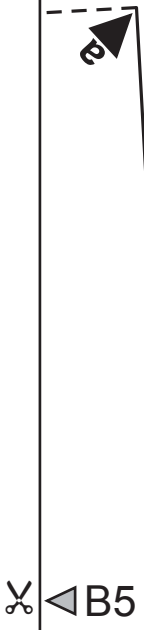
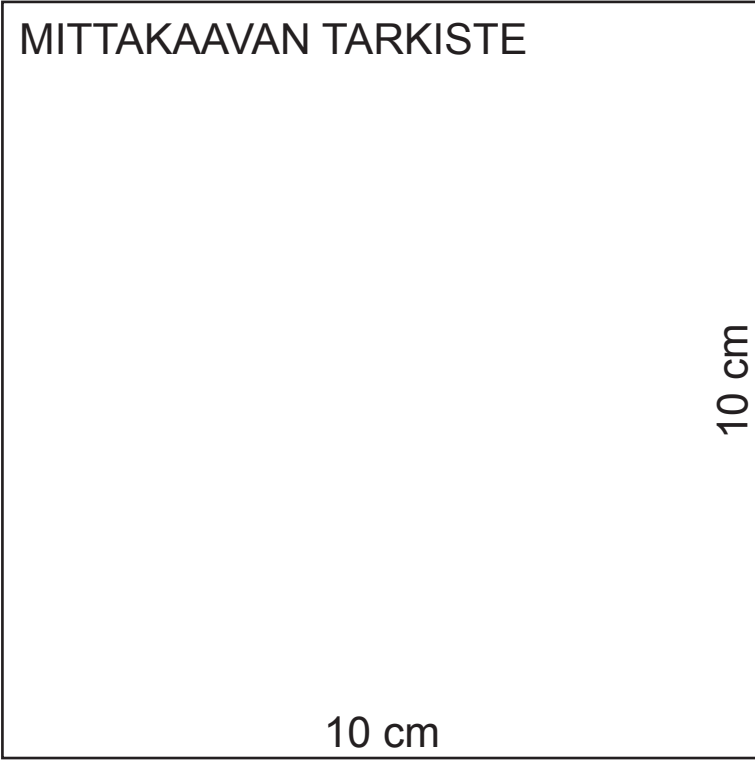
5a

KE taite LS

4b



MITTAKAAVAN TARKISTE



**5a**

