

Tunika

Koot: XS(S)M(L)XL

Tunikan pituus on 93 cm.

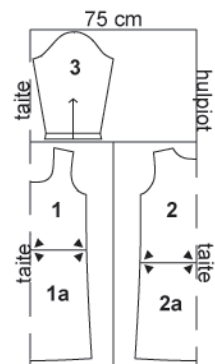
Tarvikkeet: Trikoota tai collegeneulosta 1,50(1,55)1,60(1,60)1,60 m, leveys 150 cm. 15 cm:n vetoketju ja 1,5 cm:n levyistä joustavaa huolittelunauhaa 70 – 80 cm. Ompelukoneeseen kaksoisneula.

Valmistelut: Etu- ja takakappaleen kaavat ovat kaava-arkilla kahdessa osassa, yhdistä osat.

Leikkaaminen: Ks. leikkusuunnitelmaa ja lisää leikatessasi 1 cm:n saumanvarat sekä helmaan 2 cm:n päärmeenvara. Leikkaa pääntien reuna ilman saumanvaraa.



1+1a etukpl
2+2a takakpl
3 hiha



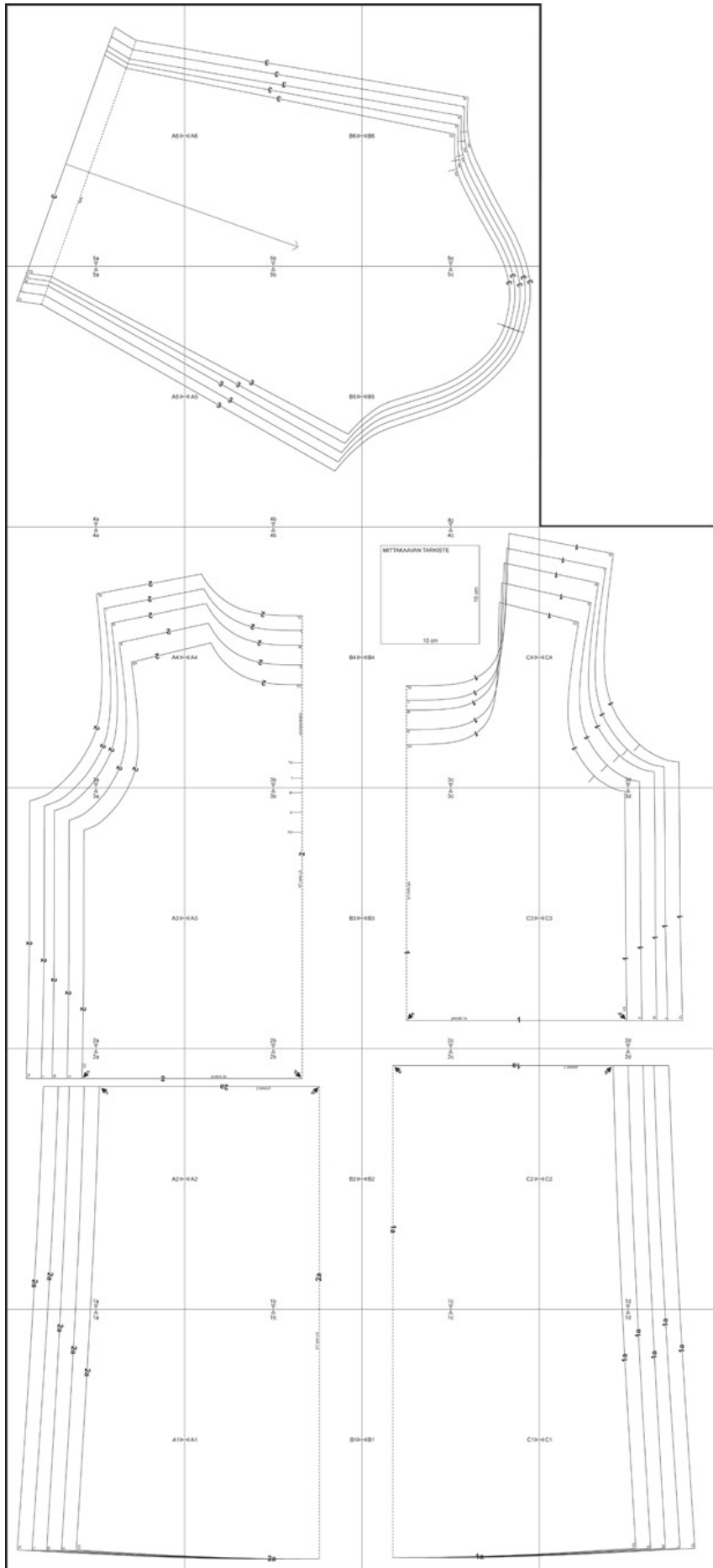
Ompeleminen:

Ompele saumat saumurilla tai ompelukoneen joustavalla huolittelevalla ompeleella.

1. Ompele olka- ja sivusaumat.
2. Leikkaa takakappaleen KT:lle halkio ja lopeta 1 cm:n päähän halkion pohjan merkistä. Leikkaa halkion pohjassa viistot aukileikkaukset 0,5 cm KT-linjasta sivuille päin ja halkion pohjaan asti.
3. Taita huolittelunauha kaksin kerroin nurjat vastakkain. Ompele nauha pääntien reunaan yhdellä ompeleella.
4. Aseta vetoketjun toinen reuna halkion reunaan siten, että vetoketjun ja takakappaleen nurjat puolet

ovat vastakkain ja vetoketjun hammastus on sivun puolella. Jätä vetoketjun nauhanpäät pääntien reunan yli. Ompele vetoketjupaininjalkaa käyttäen vetoketjun hammastuksen vierestä, saumanvara on halkion reunassa 0,5 cm. Ompele vetoketjun toinen reuna halkion toiseen reunaan samoin. Ompele halkion pohjan pieni kolmio vetoketjuun. Ompele oikealla puolella vetoketjun nauhojen ulkoreunat takakappaleeseen ja taita samalla nauhojen päistä saumanvarat nauhan alle.

5. Ompele hihansaumat ja hihat kädenteille.
6. Taita helmasta päärmeenvara ja hihansuista alavarat taitteita pitkin nurjalle. Ompele kaksoisneulalla työn oikealta puolelta.



A1▶

▶
1a

2a

2a

2a

XS

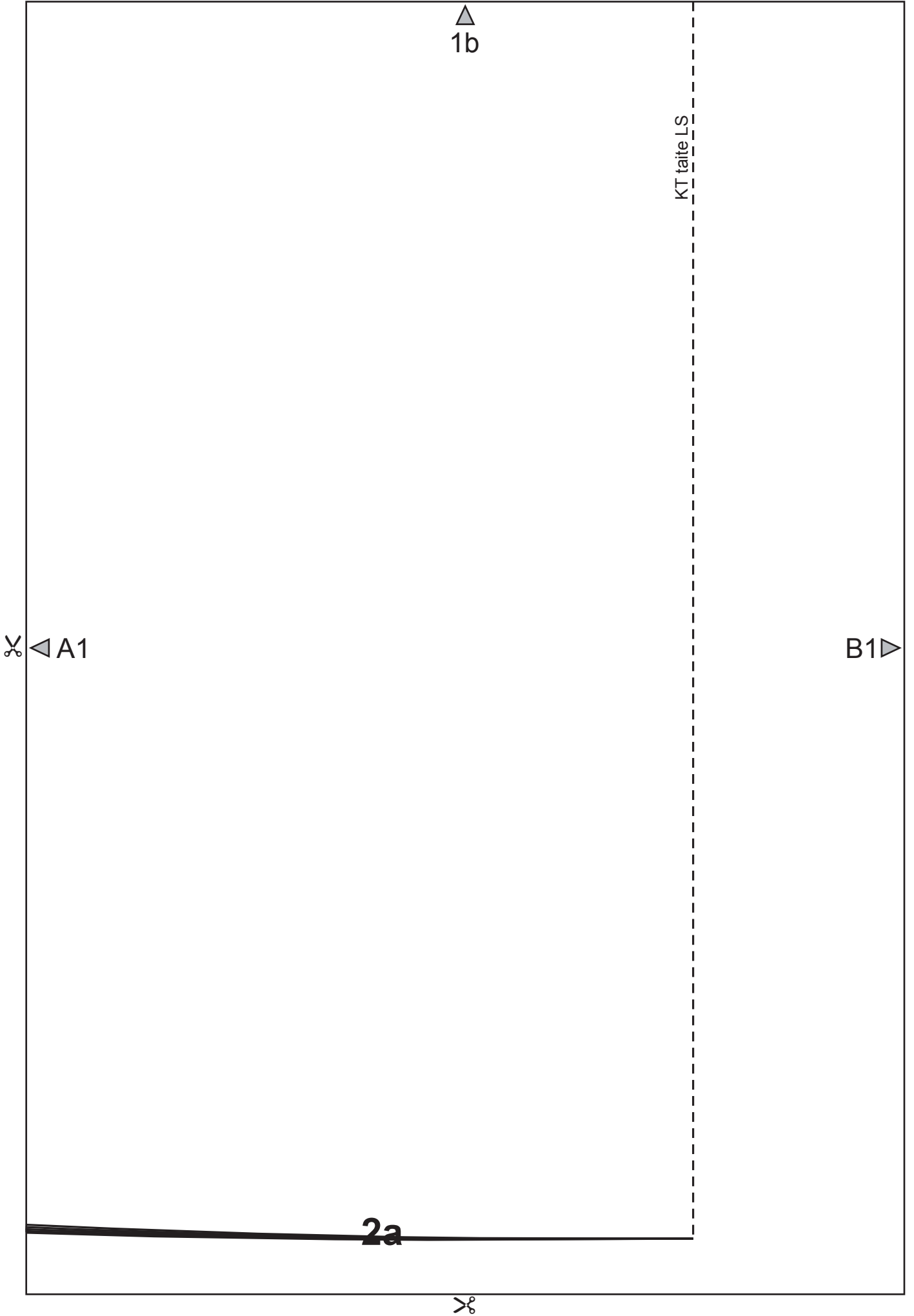
S

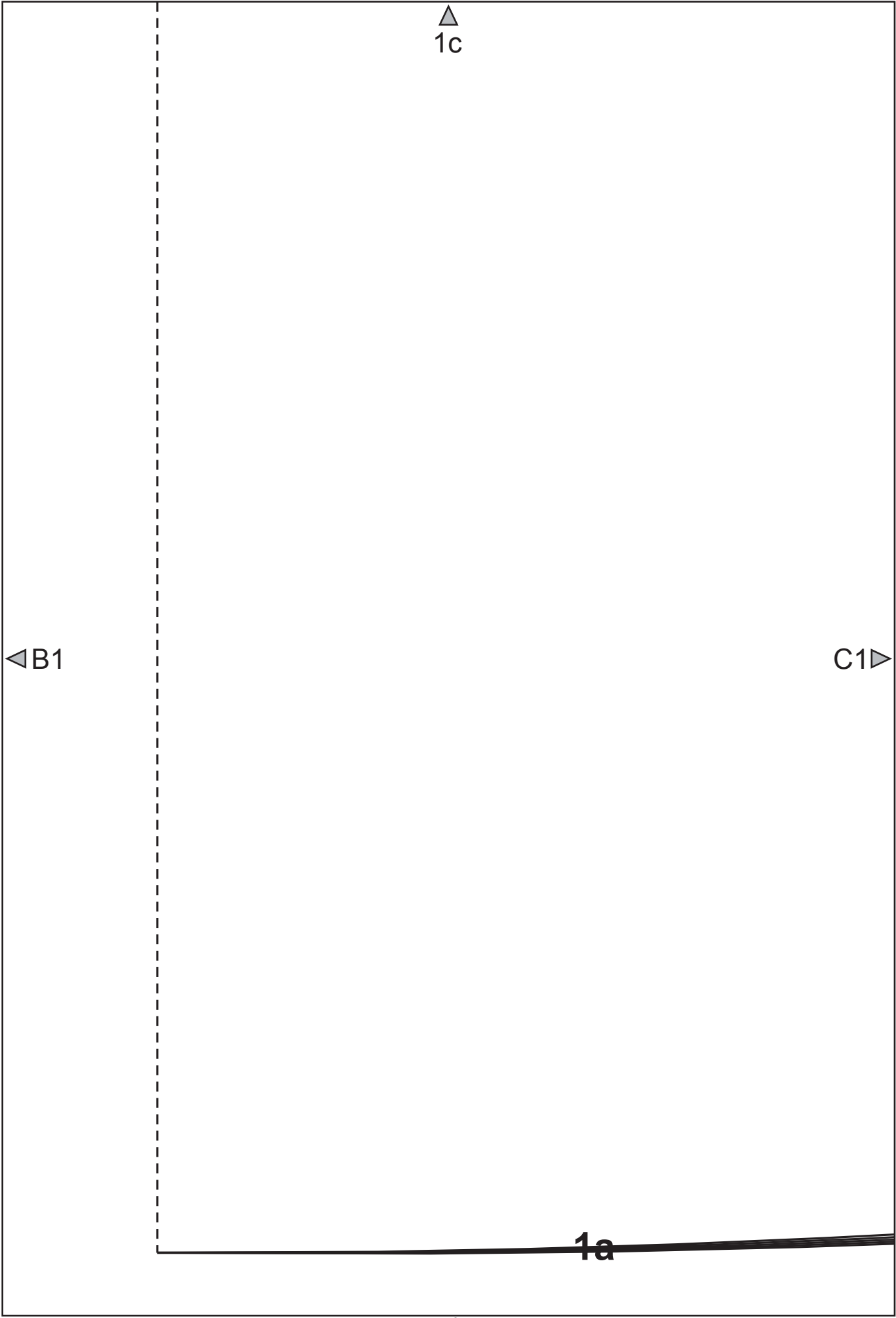
M

L

XL







✂️ ◀️ C1

1a ▲
1d

1a

1a

1a

1a

XS

S

M

L

XL

✂️

✂️

2b



yhdistä 2a

2a

yhdistä 2



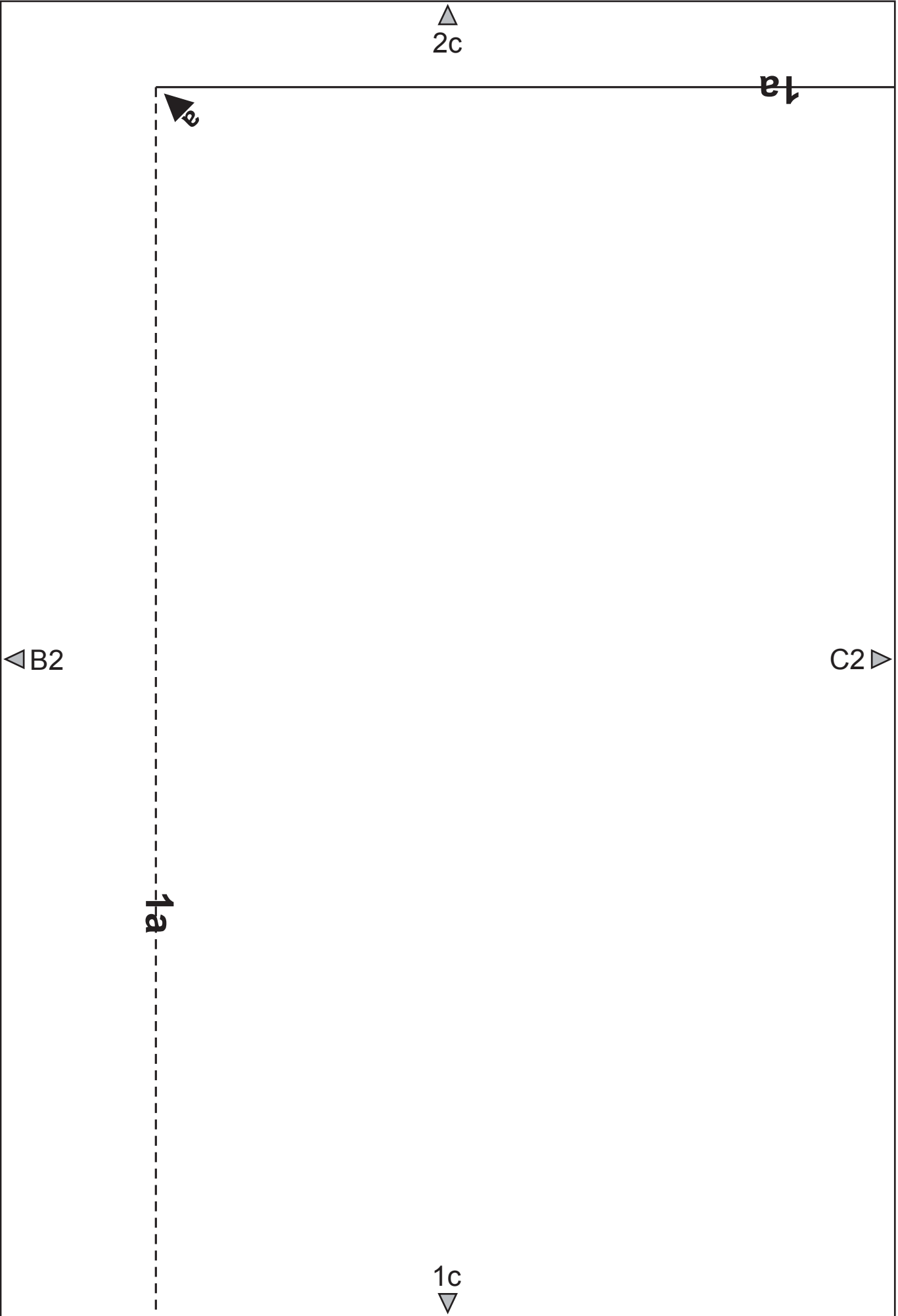
A2

B2

2a

1b





△
2d

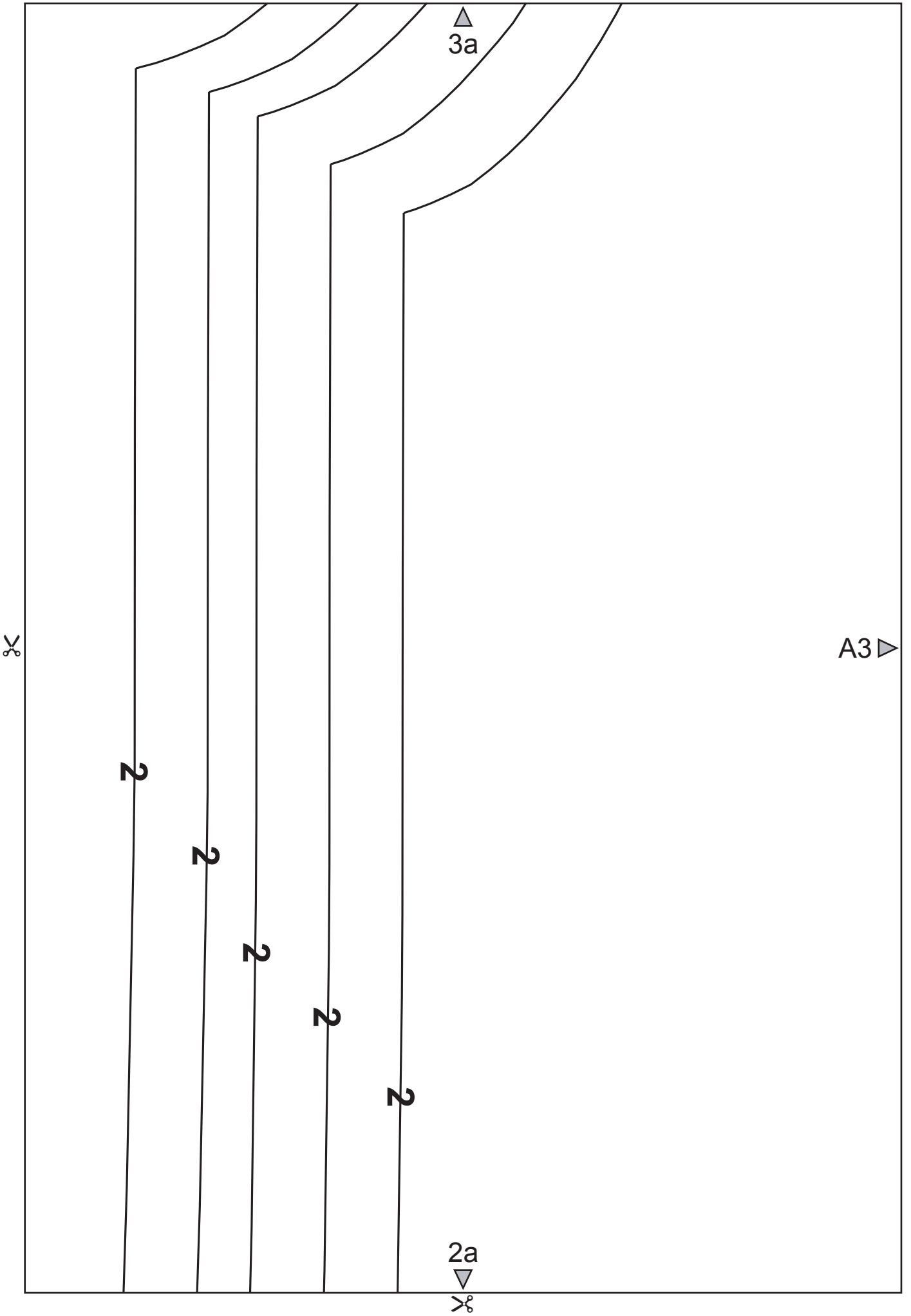
yhdistä 1

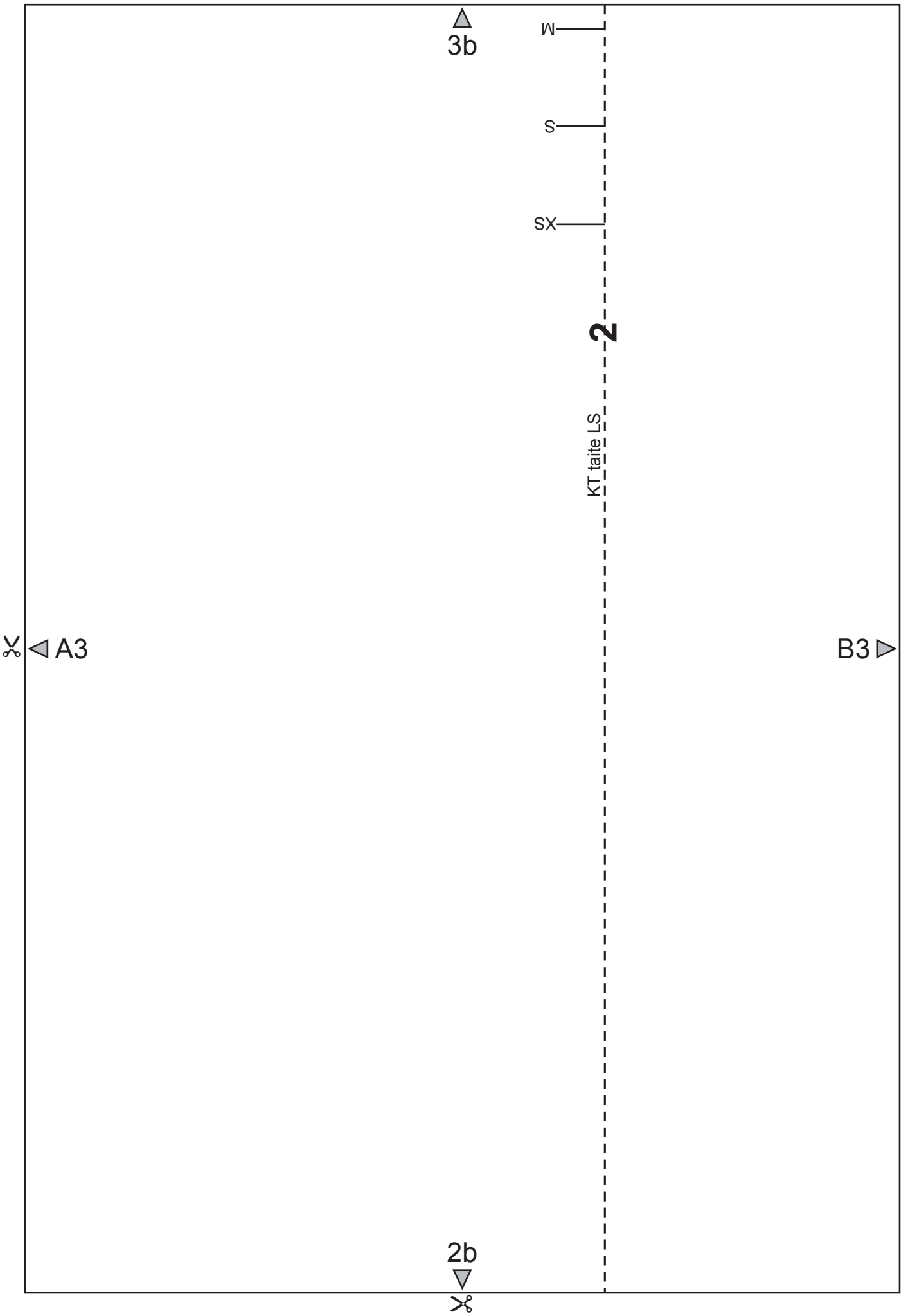


✂️ ◀️ C2

1d
▽
✂️







3c

2c

KE taitte LS

yhdistä 1a

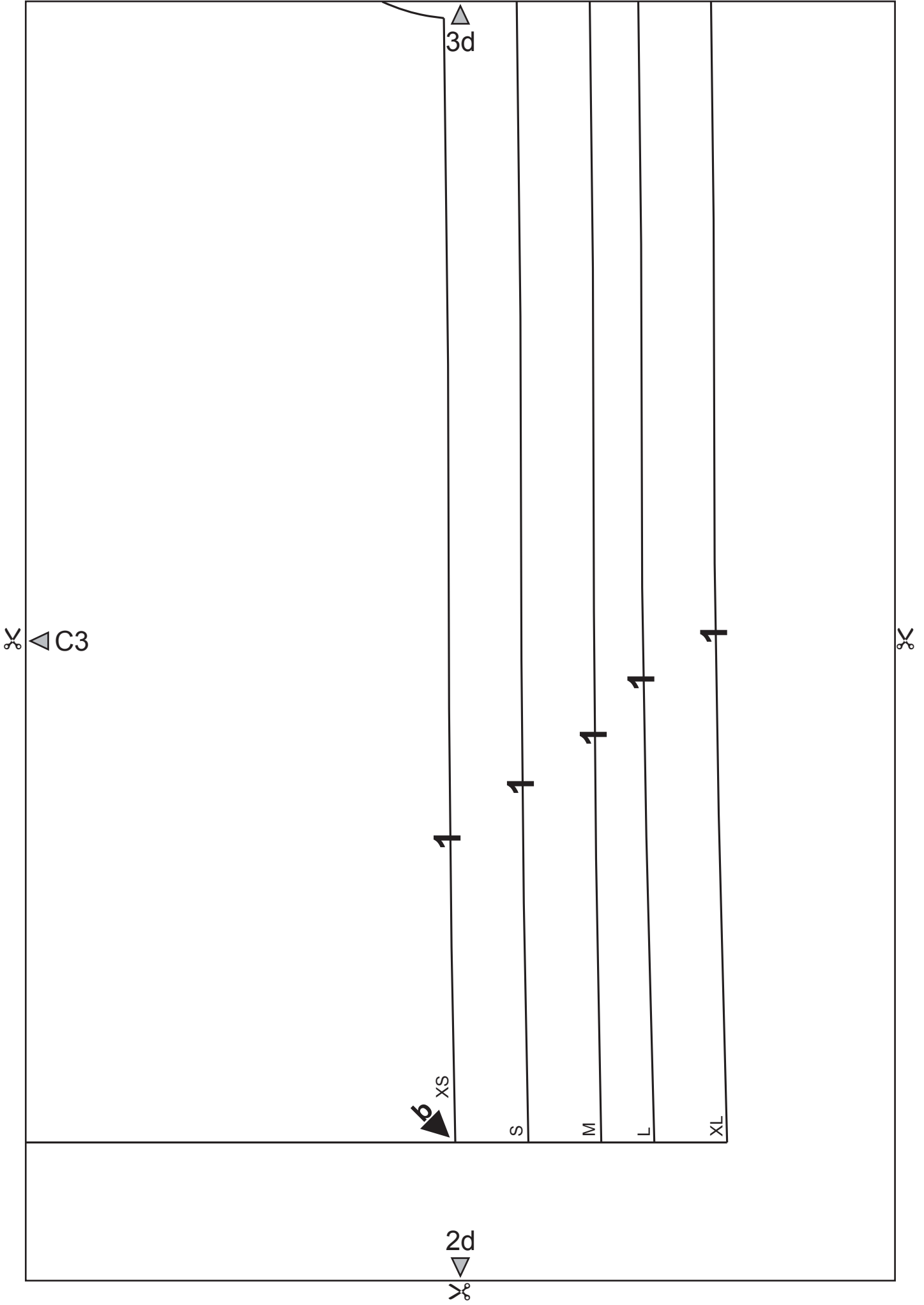
B3

C3

1

1





▲
4a

▼
3a



2

2

2

2

2

2

2

2

2

2

TX

T

M

S

SX

A4 ▶



4b

3b

A4

B4

TX

T

M

S

SX

TX

T

vetoketijuhalkio

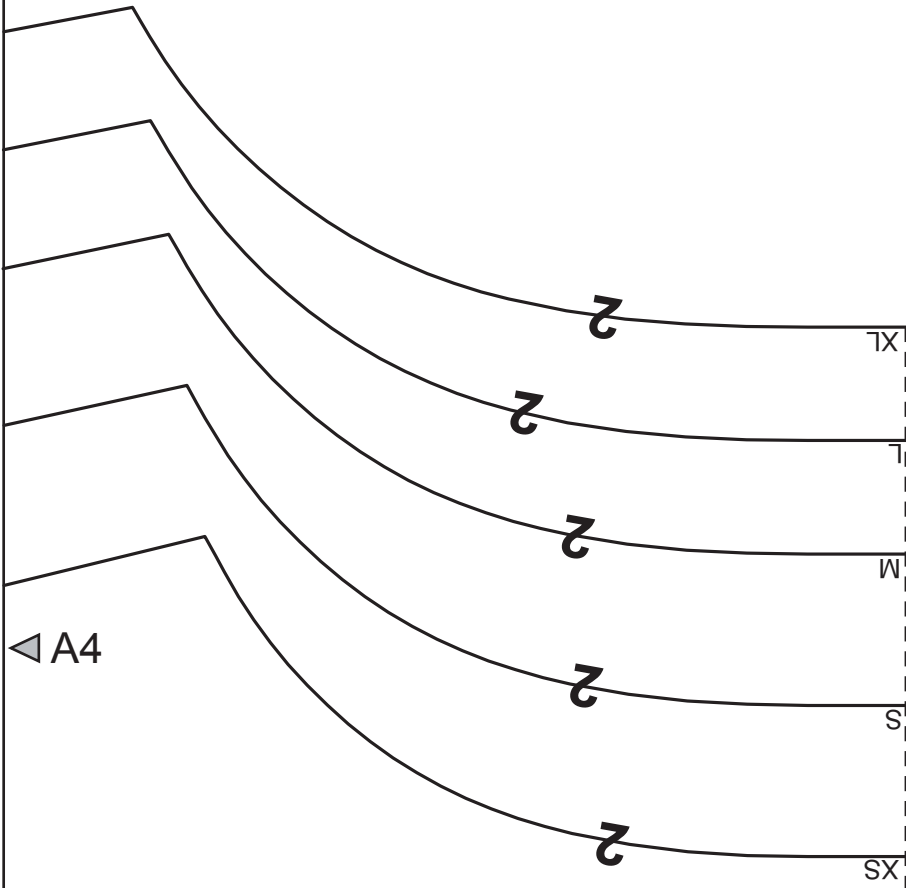
2

2

2

2

2



4c

MITTAKAAVAN TARKISTE

10 cm

10 cm

B4

C4

X

L

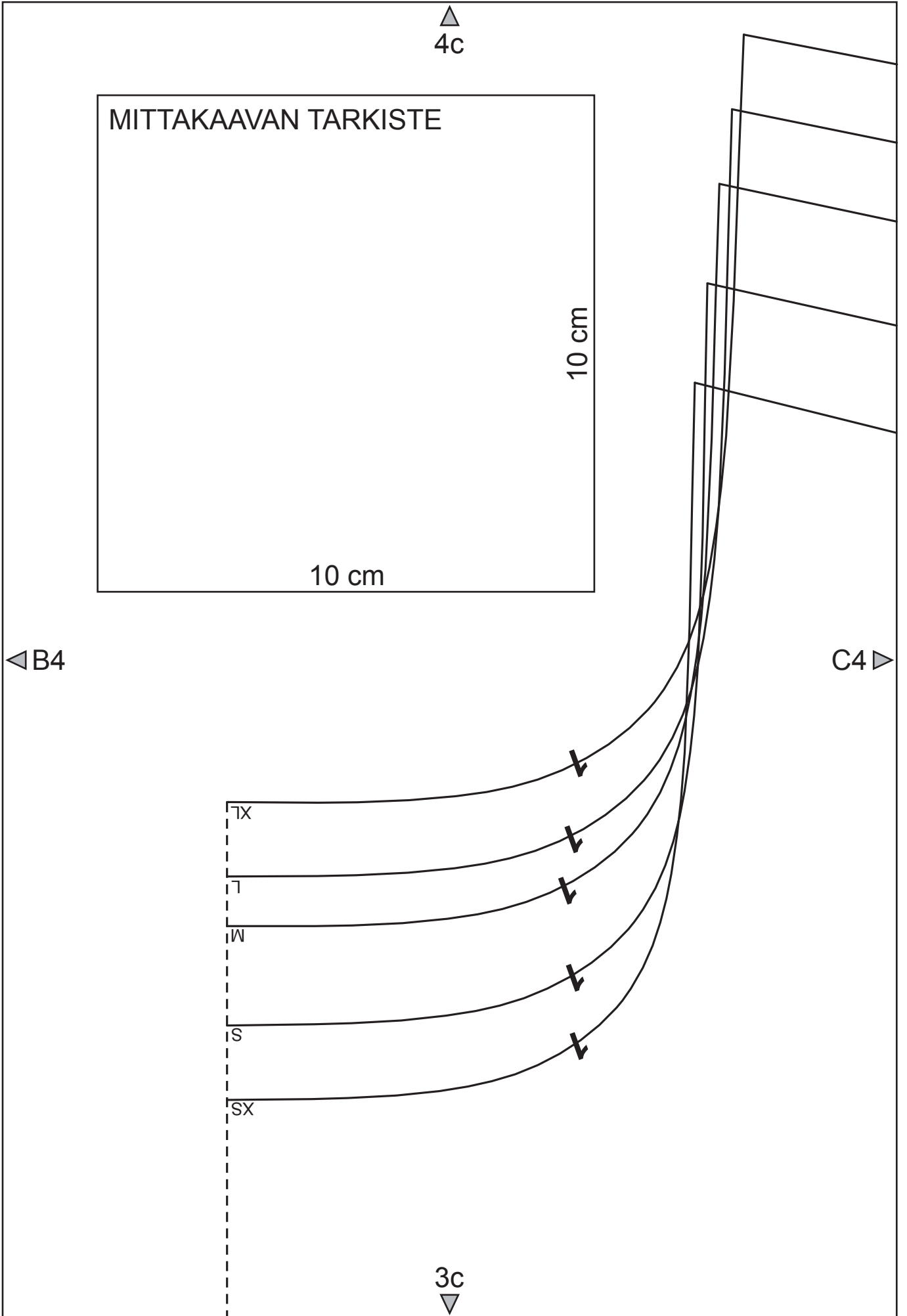
M

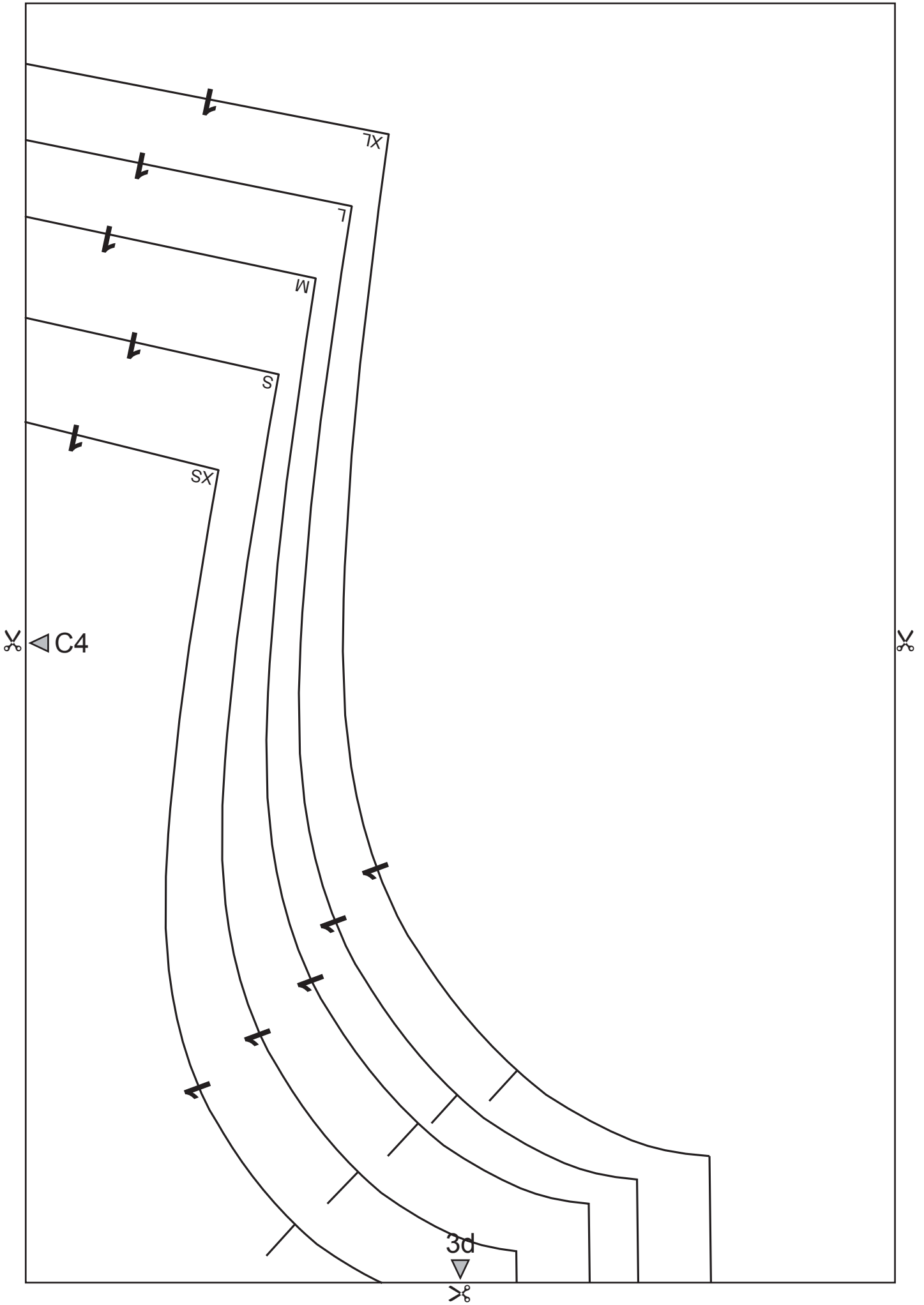
S

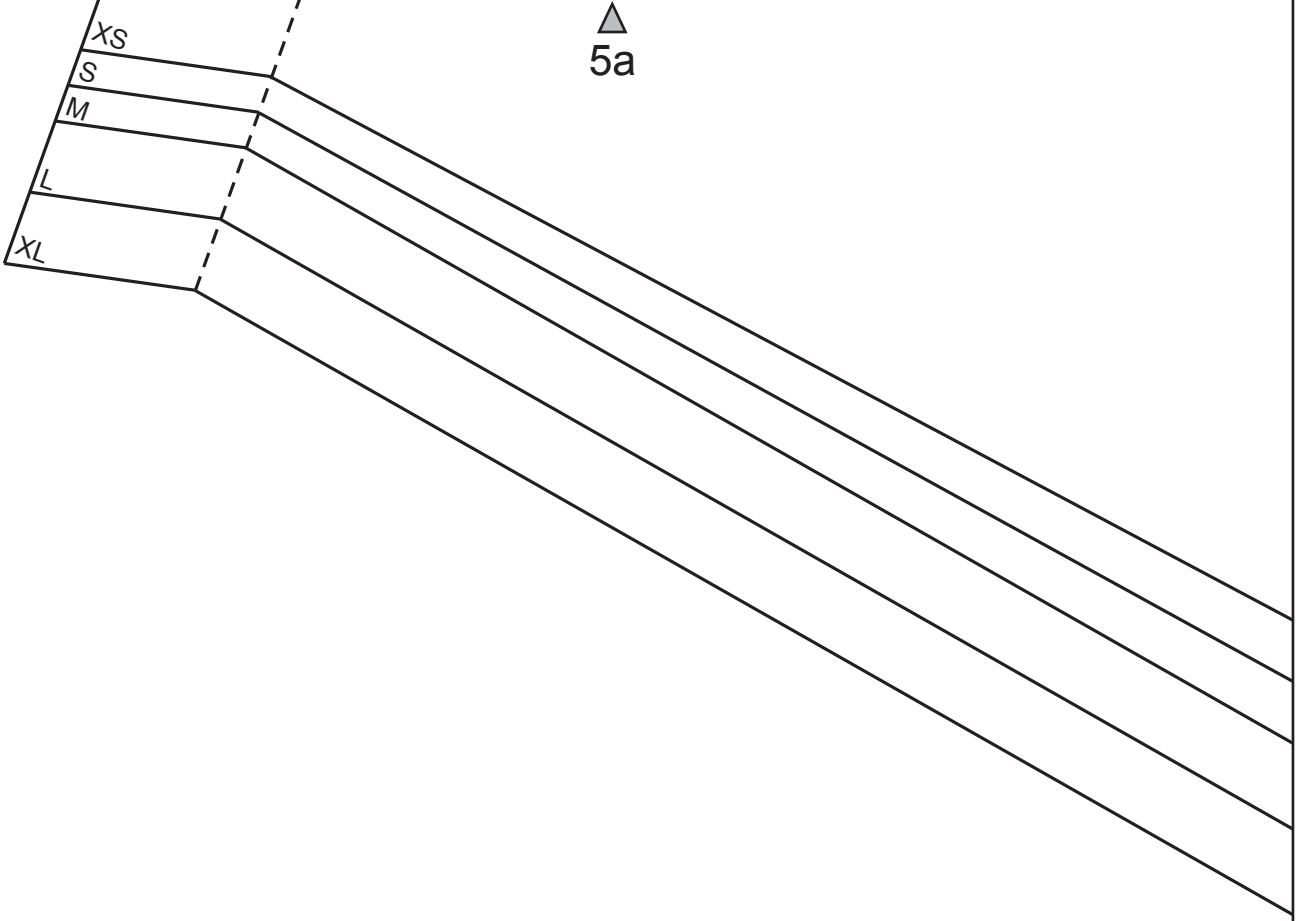
SX

3c

3c







5a

4a

A5



5b

4b

A5

B5

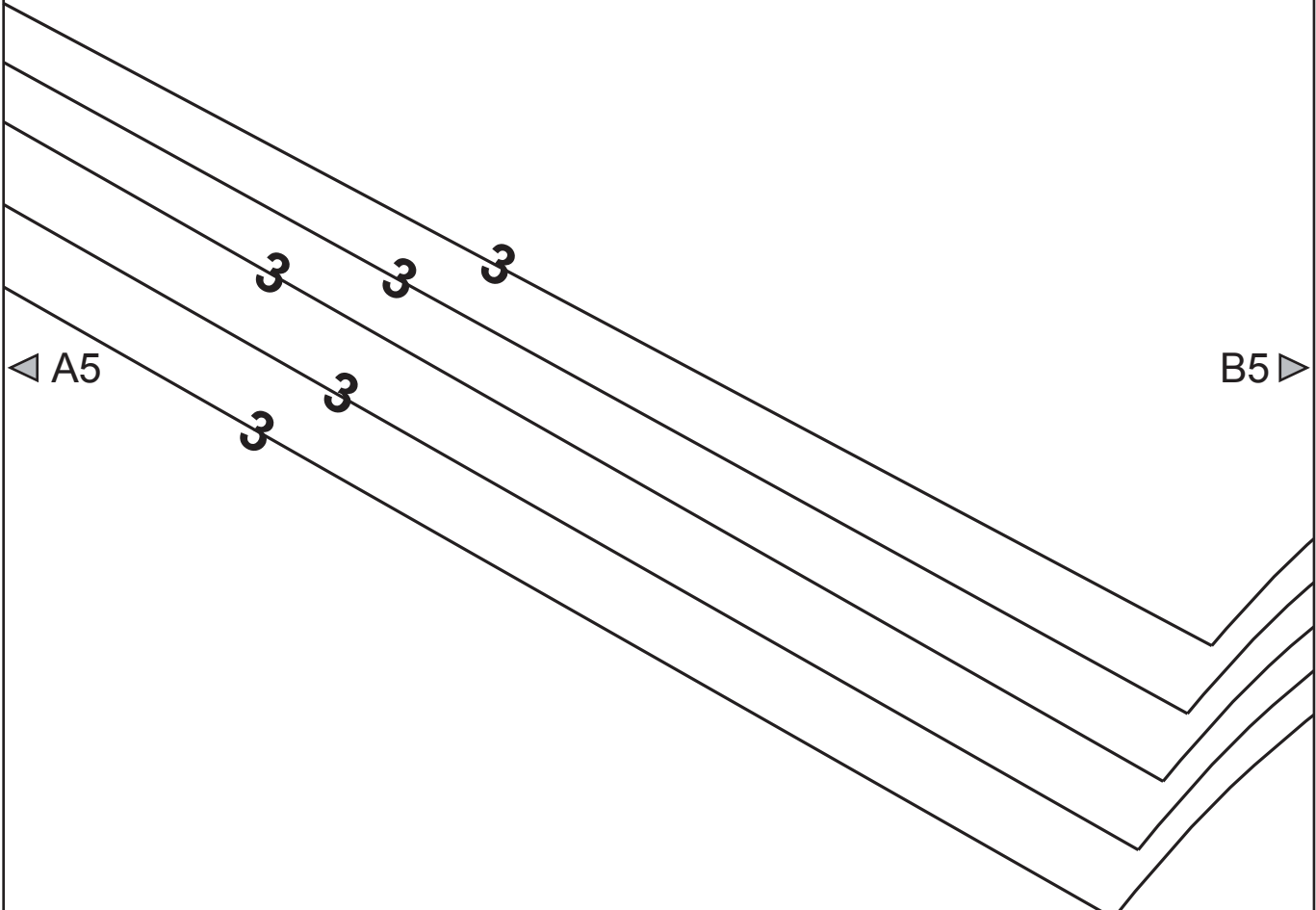
3

3

3

3

3



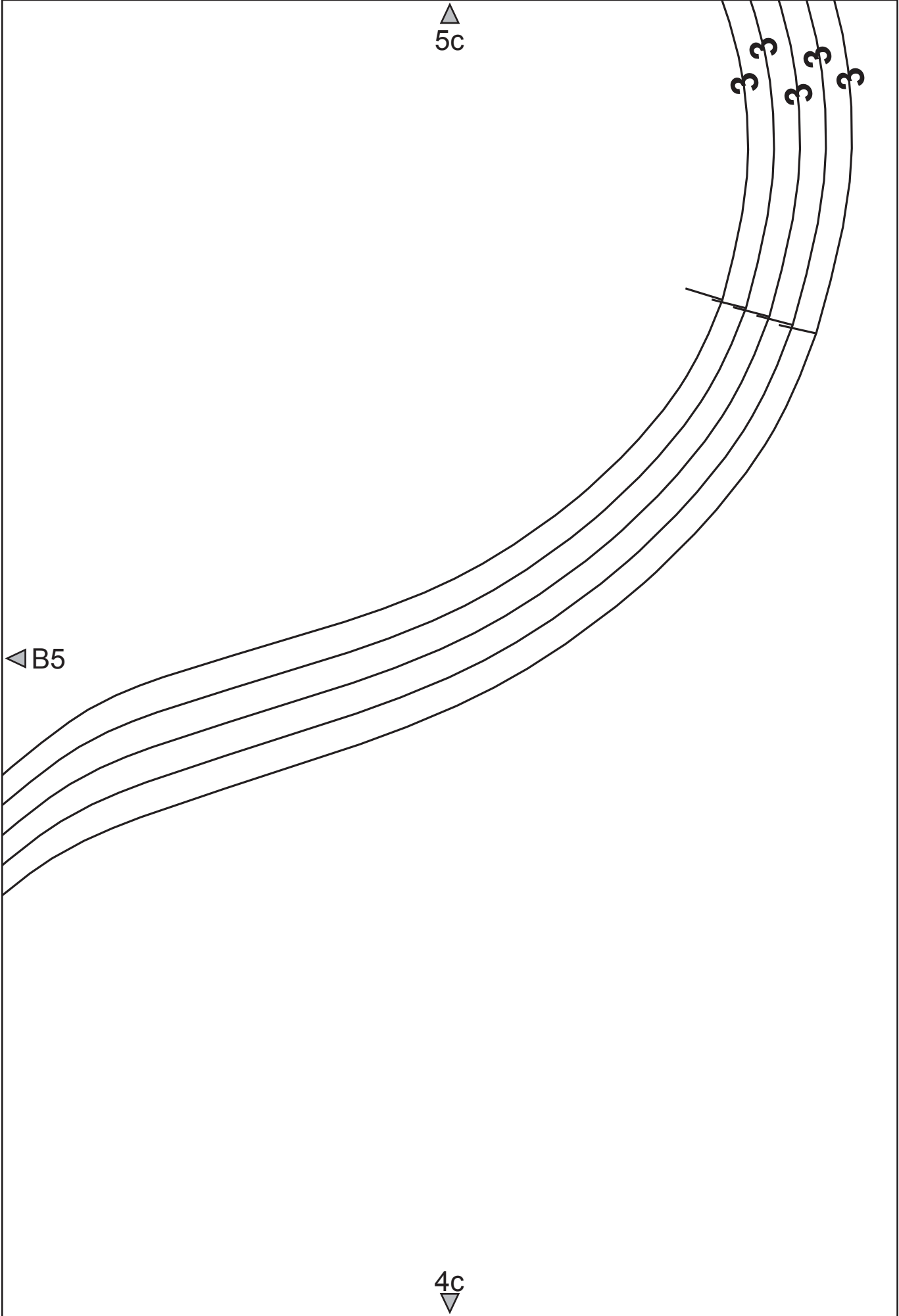
▲
5c

3 3 3 3 3

✂️ ◀ B5

✂️

▼
4c
✂️





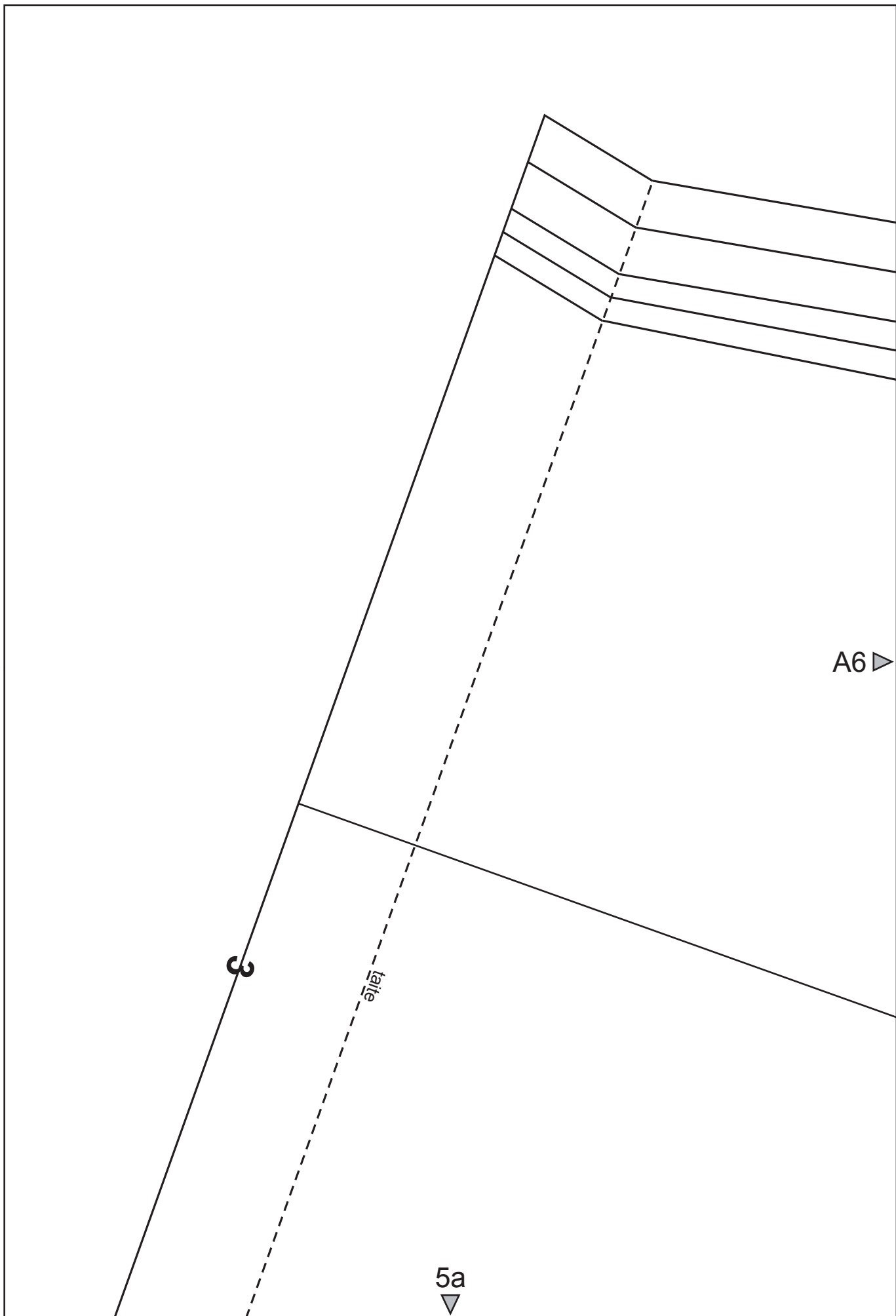
3

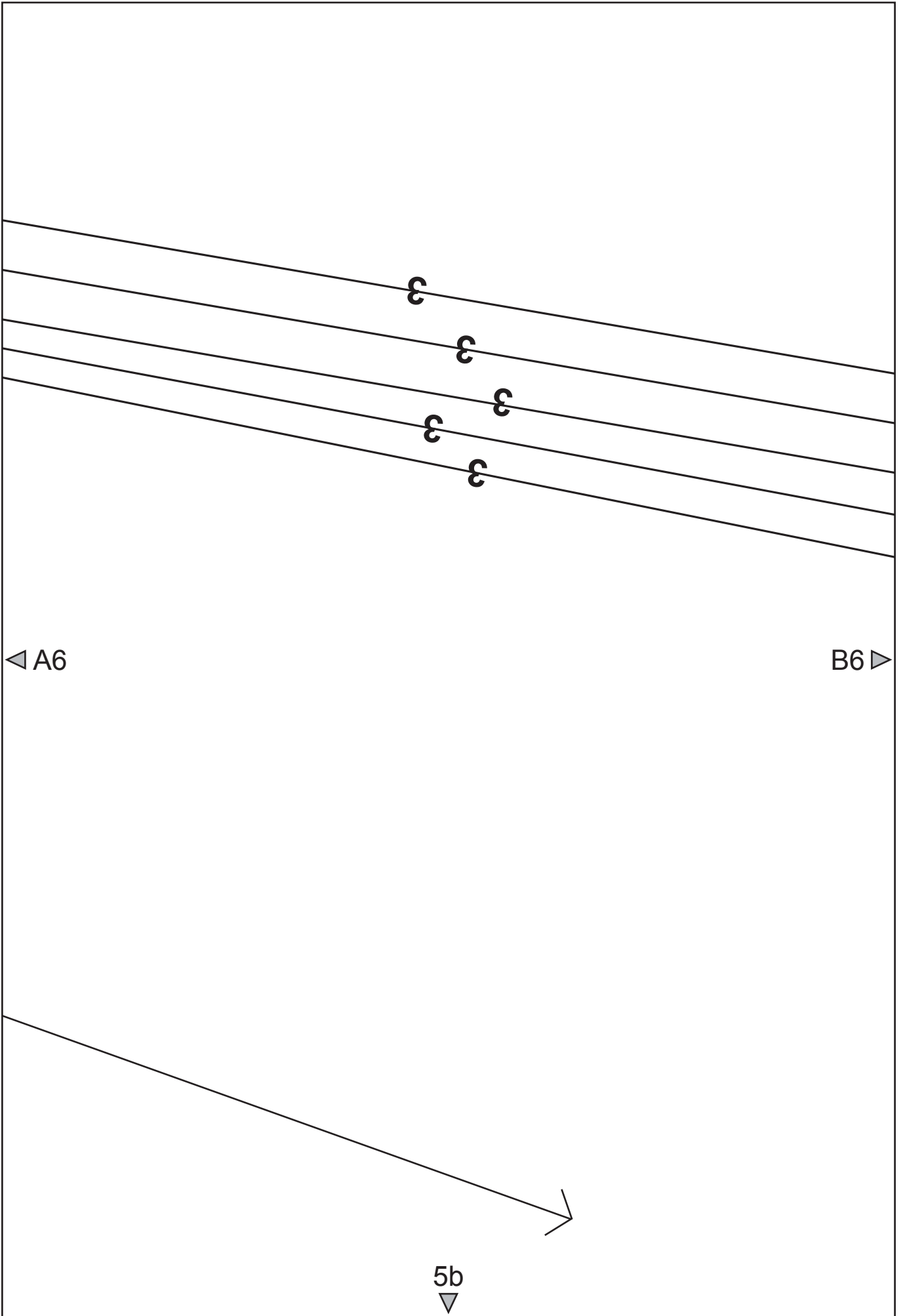
falte

5a



A6 ▶





✂️ ◀ A6

B6 ▶

5b
▼
✂️

